

臺北市政府原住民族事務委員會 函

地址：110204臺北市信義區市府路1號（西區5樓）

承辦人：董伯修

電話：02-27208889轉2012

傳真：02-27205996

電子信箱：pr5420@gov.taipei

受文者：經濟部產業園區管理局臺北分局

發文日期：中華民國115年6月25日

發文字號：北市原經建字第1153015946號

速別：普通件

密等及解密條件或保密期限：

附件：115年度臺灣職安卡課程表、學員資料表、臺北市原住民族進用暨就業獎勵計畫各1份（43754315_1153015946_1_ATTACHMENT1.pdf、43754315_1153015946_1_ATTACHMENT2.ods、43754315_1153015946_1_ATTACHMENT3.pdf）

主旨：有關本市勞動檢查處辦理「營造作業人員一般安全衛生教育訓練核發臺灣職安卡」115年度課程一案，如說明，請查照。

說明：

一、依據本府114年5月5日府授勞職字第1146072233號函辦理。

二、為落實職業災害預防，使於本市從事營造業之原住民勞工能增加相關知識，以維護自身權益，爰本市勞動檢查處（下稱勞檢處）辦理旨揭課程，相關資訊如下：

（一）課程日期：115年8月13日（四）、8月19日（三）、8月26日（三）、8月27日（四）、9月3日（四）、9月10日（四）、9月16日（三）、9月17日（四），共8日，擇1日報名即可。

（二）課程地點：臺北市勞動檢查處萬華大樓7樓大會議室（本市萬華區艋舺大道101號）。

經濟部產業園區管理局臺北分局



115/06/25

1150004277



(三)課程主題：「營造工程危害辨識及對策&營造自動檢查及緊急應變與急救處理」、「營造施工安全標準作業程序」、「安全衛生工作守則及相關安全衛生知識」、「職業衛生安全概念及營造作業安全衛生相關法規概要&營造工程安全衛生管理」（含測驗）。

(四)參加對象：於本市從事營造業之原住民勞工（以設籍本市為優先）。

三、報名期間自即日起至115年7月20日止，如貴單位所轄有族人有意願參訓，請其至線上表單（網址：<https://forms.gle/yrVUcxWffhnSUcuV8>）報名。或請貴單位協助宣導並將原住民勞工資訊填寫於附件表格（紅字為必填欄位），於上述期限前以免備文電子郵件（pr5420@gov.taipei）回復本會，錄取結果將公告本會官網最新消息。

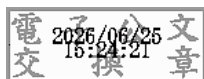
四、另依據「臺北市原住民族進用暨就業獎勵計畫」第參條及第肆條規定，獎勵本市原住民勞工參加本市勞動檢查處辦理「臺灣職安卡」職業安全衛生教育訓練，首次參加者（6小時課程）可申請本獎勵金新臺幣3,000元整，每三年回訓者（3小時課程）可申請本獎勵金新臺幣1,500元整，後續本會將輔導完訓本市原住民勞工申請本獎勵計畫。

五、如有疑問，請於平日上班時間洽詢本會經濟建設組董先生（02-27208889分機2012）。

正本：臺北市政府各機關（臺北市政府原住民族事務委員會除外）、經濟部產業園區管理局臺北分局、中華民國工業區廠商聯合總會、台北市總工會、台北市職業總工會、台北市產業總工會、臺北市聯營公車企業工會聯合會、臺北市菸酒業產業工會聯合會、臺北市公務機關總工會、臺北市產職業總工會、臺北市產職企業總工會、台北市雙北市產業總工會、雙北市職業總工會、雙北市總工會、北北基影視流行音樂總工會、大臺北總工會、大臺北職業總工會、大臺北產業總工會、台北市觀光旅遊業工會聯合會、北臺灣總工會、台北市勞工總工會、台北市工人總工

會、臺北市市縣政府機關環保工會聯合會、北台灣汽車客運業工會聯合會、台北企業總工會、台灣勞工總工會、臺北市工會團體總工會、大臺北產職業聯合總工會、中華勞工同盟總工會、中華職工總工會、臺北市政府所轄企業工會聯合會、東海大學、輔仁大學學校財團法人輔仁大學、東吳大學、中原大學、淡江大學學校財團法人淡江大學、中國文化大學、逢甲大學、靜宜大學、長庚大學、元智大學、中華大學學校財團法人中華大學、大葉大學、華梵學校財團法人華梵大學、義守大學、世新大學、銘傳大學、實踐大學、朝陽科技大學、南臺學校財團法人南臺科技大學、高雄醫學大學、南華大學、真理大學、大同大學、臺北醫學大學、中山醫學大學、龍華科技大學、慈濟學校財團法人慈濟大學、輔英科技大學、樹德科技大學、明新學校財團法人明新科技大學、長榮大學、弘光科技大學、中國醫藥大學、正修學校財團法人正修科技大學、台鋼學校財團法人台鋼科技大學、聖約翰科技大學、中國科技大學、大仁科技大學、嶺東科技大學、亞洲大學、開南大學、光宇學校財團法人元培醫事科技大學、佛光大學、中信金學校財團法人中信科技大學、嘉藥學校財團法人嘉南藥理大學、崑山科技大學、玄奘大學、大漢學校財團法人大漢技術學院、萬能學校財團法人萬能科技大學、健行學校財團法人健行科技大學、建國科技大學、城市學校財團法人臺北城市科技大學、仁德醫護管理專科學校、馬偕學校財團法人馬偕醫護管理專科學校、慈惠醫護管理專科學校、耕莘健康管理專科學校、樹人醫護管理專科學校、育英醫護管理專科學校、敏惠醫護管理專科學校、聖母醫護管理專科學校、崇仁醫護管理專科學校、新生學校財團法人新生醫護管理專科學校、中臺科技大學、宏國學校財團法人宏國德霖科技大學、亞東學校財團法人亞東科技大學、南亞科技學校財團法人南亞技術學院、致理學校財團法人致理科技大學、台灣首府學校財團法人台灣首府大學、中信學校財團法人中信金融管理學院、黎明技術學院、德育學校財團法人德育護理健康學院、崇右學校財團法人崇右影藝科技大學、華夏學校財團法人華夏科技大學、中華醫事科技大學、景文科技大學、法鼓學校財團法人法鼓文理學院、明道學校財團法人明道大學、台北海洋學校財團法人台北海洋科技大學、德明財經科技大學、東南科技大學、康寧學校財團法人康寧大學、南開科技大學、明志科技大學、廣亞學校財團法人育達科技大學、中華學校財團法人中華科技大學、僑光科技大學、美和學校財團法人美和科技大學、吳鳳學校財團法人吳鳳科技大學、台南家專學校財團法人台南應用科技大學、臺北市立大學、高雄市立空中大學、國立臺灣大學、國立政治大學、國立臺灣師範大學、國立成功大學、國立中興大學、國立清華大學、國立中央大學、國立中山大學、國立空中大學、國立中正大學、國立臺灣海洋大學、國立東華大學、國立暨南國際大學、國立臺北大學、國立嘉義大學、國立高雄大學、國立彰化師範大學、國立高雄師範大學、國立臺灣科技大學、國立臺北科技大學、國立雲林科技大學、國立屏東科技大學、國立臺灣藝術大學、國立臺北藝術大學、國立虎尾科技大學、國立宜蘭大學、國立聯合大學、國立臺中科技大學、國立勤益科技大學、國立澎湖科技大學、國立臺南藝術大學、國立臺北教育大學、國立臺中教育大學、國立臺南大學、國立臺東大學、國立體育大學、國立臺灣體育運動大學、國立臺北護理健康大學、國立高雄餐旅大學、國立金門大學、國立臺灣戲曲學院、國立屏東大學、國立臺北商業大學、國立高雄科技大學、國立陽明交通大學、國立臺南護理專科學校、國立臺東專科學校、長庚學校財團法人長庚科技大學、學校財團法人中華浸信會基督教台灣浸會神學院、馬偕學校財團法人馬偕醫學大學、醒吾學校財團法人醒吾科技大學、臺北基督學院、台神學校財團法人台灣神學研究學院、一貫道崇德學院、大華學校財團法人敏實科技大學、修平學校財團法人修平科技大學、文藻學校財團法人文藻外語大學、台灣基督長老教會南神神學院

副本：



裝

訂

線

