

## 文化內容策進院 函

地址：10596台北市松山區民生東路三段  
158號5樓  
聯絡人：林容琦  
電話：02-27458186 分機125  
傳真：02-27492436  
電子郵件：2132aaa@taicca.tw

受文者：經濟部產業園區管理局

發文日期：中華民國115年6月3日  
發文字號：文策(影)字第11500011361號  
速別：普通件  
密等及解密條件或保密期限：  
附件：

主旨：敬請協助轉發第2屆「ESG for Culture影響力獎」獎項徵件說明會及「企業投入文化活動之影響力評估指引」工作坊資訊，並鼓勵貴機關轄內各企業踴躍報名參加，請查照。

說明：

- 一、文化內容策進院（下稱本院）ESG影響力中心倡議與推廣ESG for Culture理念，媒合不同產業與文化內容產業多元面向之深度合作，亦促成有利展現文化內容影響力價值之環境，以文化影響力帶動企業價值之生態圈，促進臺灣文化內容產業生態系之發展。
- 二、為號召更多企業投入文化ESG發展，並回應企業界熱烈支持與參與，本院於今（115）年續辦第2屆「ESG for Culture影響力獎」，表彰營利事業體與文化內容產業合作模式於創新性、影響力及永續性之創新成果，持續以文化內容、社會影響力和商業價值為核心，推動企業與文化內容產業跨域合作，共創具ESG影響力之行動或作品。

經濟部產業園區管理局



115/06/03

1150012143

三、本院於114年底公布「企業投入文化活動之影響力評估指引」（下稱評估指引）後，將於今年持續向企業推廣其應用，協助企業運用評估指引衡量投入文化活動之實質效益與影響力。

四、為鼓勵企業投入支持文化ESG發展，本院訂於今年6月舉辦第2屆「ESG for Culture影響力獎」獎項徵件說明會及「企業投入文化活動影響力評估指引」工作坊，會中將說明獎項徵件及評選機制，以及評估指引之填寫與應用方式，以協助企業瞭解相關申請作業及評估方法，並歡迎企業負責人及高階主管共襄盛舉。各場次資訊如下：

(一)第2屆「ESG for Culture影響力獎」獎項徵件說明會

1、第1場次（北部）：

(1)日期：115年6月17日（星期三）。

(2)時間：下午2時至3時。

(3)地點：犇亞會議中心DD會議室（台北市松山區復興北路99號15樓）。

2、第2場次（中部）：

(1)日期：115年6月25日（星期四）。

(2)時間：下午2時至3時。

(3)地點：集思文心會議中心G1會議室（台中市西屯區文心路二段107號4樓-富邦文新大樓）。

3、第3場次（北部）：

(1)日期：115年6月30日（星期二）。

(2)時間：下午2時至3時。

(3)地點：集思北科大會議中心3F艾爾法廳（台北市大

安區忠孝東路三段1號3樓-億光大樓)。

(二)「企業投入文化活動之影響力評估指引」工作坊

1、第1場次(北部)：

(1)日期：115年6月17日(星期三)。

(2)時間：下午3時30分至5時。

(3)地點：犇亞會議中心DD會議室(台北市松山區復興北路99號15樓)。

2、第2場次(中部)：

(1)日期：115年6月25日(星期四)。

(2)時間：下午3時30分至5時。

(3)地點：集思文心會議中心G1會議室(台中市西屯區文心路二段107號4樓-富邦文新大樓)。

3、第3場次(北部)：

(1)日期：115年6月30日(星期二)。

(2)時間：下午3時30分至5時。

(3)地點：集思北科大會議中心3F艾爾法廳(台北市大安區忠孝東路三段1號3樓-億光大樓)。

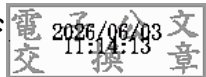
五、本次活動採網路線上報名，請提前至「ACCUPASS活動平

台」之官網(網址：<https://www.accupass.com/go/esgforcultureaward>)完成報名手續，每單位至多派員2位參加；主辦單位預計於活動前，寄發「行前通知」至報名者信箱。

六、旨案聯絡人：蘇小姐(Tel：02-25865000分機914)、林專員(Tel：02-2745-8186分機125)、孫專員(Tel：02-2745-8186分機127)；Email：esgaward@taicca.tw。

正本：內政部、文化部、外交部、交通部、交通部觀光署旅遊服務中心臺中服務處、行政法人國家災害防救科技中心、法務部、金融監督管理委員會、財政部、國立中正紀念堂管理處、國立台東生活美學館、國立國父紀念館、國立傳統藝術中心、國立新竹生活美學館、國立彰化生活美學館、國立臺南生活美學館、國立臺灣文學館、國立臺灣史前文化博物館、國立臺灣美術館、國立臺灣博物館、國立歷史博物館、國防部、國家人權博物館、國家中山科學研究院、國家表演藝術中心、國家科學及技術委員會、國家發展委員會、國家電影及視聽文化中心、國家臺灣歷史博物館、教育部、勞動部、勞動部勞動力發展署技能檢定中心、勞動部職業安全衛生署中區職業安全衛生中心、經濟部、經濟部商業發展署、經濟部產業發展署、經濟部中小及新創企業署、經濟部產業園區管理局、經濟部產業園區管理局臺北分局、經濟部新北產業園區服務中心、經濟部林口產業園區服務中心、經濟部大園產業園區服務中心、經濟部觀音產業園區服務中心、經濟部桃園幼獅產業園區服務中心、經濟部新竹產業園區服務中心、經濟部大武崙(兼瑞芳)產業園區服務中心、經濟部中壢產業園區服務中心、經濟部平鎮產業園區服務中心、經濟部龜山產業園區服務中心、經濟部樹林產業園區服務中心、經濟部土城產業園區服務中心、經濟部龍德(兼利澤)產業園區服務中心、經濟部中小及新創企業署南區服務處、經濟部產業園區管理局臺南分局、經濟部產業園區管理局高屏分局、經濟部屏東科技產業園區辦公室、臺灣證券交易所股份有限公司、數位發展部、衛生福利部、環境部、宜蘭縣政府、宜蘭縣政府工商旅遊處、花蓮縣政府、金門縣政府、南投縣政府、苗栗縣政府、桃園市政府、桃園市政府文化局、桃園市政府經濟發展局、基隆市政府、基隆市文化觀光局、基隆市政府產業發展處、連江縣政府、雲林縣政府、雲林縣政府文化觀光處、雲林縣政府城鄉發展處、雲林縣政府勞動暨青年事務發展處、新北市政府、新北市政府文化局、新北市政府經濟發展局、新竹市政府、新竹市政府產業發展處、新竹縣政府、新竹縣政府產業發展處、彰化縣政府、臺東縣政府、澎湖縣政府、屏東縣政府、屏東縣政府文化處、屏東縣政府城鄉發展處、屏東縣政府客家事務處、屏東縣政府原住民處、屏東縣政府傳播暨國際事務處、屏東縣政府交通旅遊處、國家科學及技術委員會中部科學園區管理局、國家科學及技術委員會南部科學園區管理局、國家科學及技術委員會新竹科學園區管理局、中央存款保險股份有限公司、中央銀行、中國輸出入銀行、中華郵政股份有限公司、台灣中油股份有限公司、台灣自來水股份有限公司、台灣電力股份有限公司、台灣糖業股份有限公司、桃園國際機場股份有限公司、財政部印刷廠、國營臺灣鐵路股份有限公司、臺灣土地銀行股份有限公司、臺灣金融控股股份有限公司、臺灣港務股份有限公司、臺灣菸酒股份有限公司、屏東縣政府勞動暨青年發展處

副本：ESG影響力中心



院長王敏惠