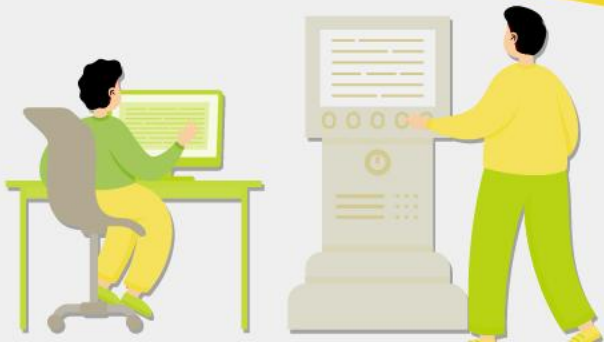


擴大徵案

115年智慧雨林產業創生計畫

跨出AI數位轉型的第一步!

擴散案
申請懶人包



計畫說明



政策背景

- ➔ 為落實總統打造「人工智慧之島」施政願景，啟動「大南方新矽谷推動方案」之「智慧雨林產業創生計畫」
- ➔ 建構產官學研協作平台，強化需求導向，促進AI技術深入中小企業，實現產業升級與區域共榮



計畫目標

- ➔ 協助中小企業發展並導入AI技術應用，實現大南方產業升級與全臺製造業高值化及永續發展的目標

補助經費



製造業者



資服業者

經費規模

補助 2000 萬元 為原則
新臺幣

補助款 ≤ 自籌款

提案經費舉例：如補助200萬元即自籌款須至少新臺幣200萬元。

不得提供及使用大陸廠牌資通產品、軟體及服務

申請範疇及領域

智慧雨林產業創生計畫

智慧製造領域

擴散案

擴散案

應用
範疇

智能管理

AI智慧決策與資源優化

智慧製程

AI自動化製造與流程優化

品質監控

AI智能檢測與預測維護

適用
領域

製造 業者

涵蓋金屬加工、車用零組件、食品、機械、
紡織、化工、塑橡膠、電子、生技醫材、家具、
印刷等其他製造業相關領域

資服 業者

涵蓋軟體開發、系統整合、電信
通訊、資料服務及技術顧問等資服
相關領域

績效
指標

協助至少5家製造業導入至少1項AI應用範疇
(製造業者位於大南方地區)

提案機制

對焦產業需求，鏈結資服能量，導入現有成熟AI解決方案

智慧雨林產業創生計畫

智慧製造領域 **擴散案**

擴散案



製造業者

+



資服業者

提出AI主題(如AI瑕疵檢測)

相關場域擴散

跨域擴散

AI檢測瑕疵產品系統(產品)

A場域/產線或上下游

B場域/產線或上下游

C場域/產線或上下游

D場域/產線或上下游

詳情請參考徵案須知

申請資格

智慧雨林產業創生計畫

智慧製造領域 擴散案

製造業者

- 1.製造業者應從事物品製造、加工之業務，稅籍登記之營業項目需符合財政部稅務行業標準分類(中類)：C8~12(不含C10)、C16、C18~C34(不含C23)
- 2.依法辦理公司登記、商業登記或有限合夥登記之製造業，須依法辦理工廠登記
- 3.符合中小企業認定標準第2條所定實收資本額或經常僱用員工數基準
- 4.非屬銀行拒絕往來戶，且最近一年度公司淨值為正值
- 5.製造業場域須位於嘉義、臺南、高雄或屏東

資服業者

- 1.依「公司法」設立登記之本國公司
- 2.營業項目依據財政部稅務行業標準分類，歸屬於以下類別者：J582(軟體出版業)、J61(電信業)、J62(電腦程式設計、諮詢及相關服務業)及J63(資服業者)、M72(研究發展服務業)、M7609-12(技術指導)及M7609-99(其他未分類專業、科學及技術服務)
- 3.符合中小企業認定標準第2條所定實收資本額或經常僱用員工數基準
- 4.非屬銀行拒絕往來戶，且最近一年度公司淨值為正值

✘ 以下情形不得申請 ✘

陸資投資企業

分公司、本國設立及外國營利事業在臺設立之分公司

詳情請參考徵案須知

重要時程

計畫申請時間

自申請須知公告日起至115年4月20日17:00前

計畫執行時間

核定公告起至115年11月20日

聯絡資訊

財團法人工業技術研究院

(06)363-6914 (李小姐) (06)363-6877 (黃小姐)

(06)303-3499 #204 (林小姐)

(03)591-2123 (黃先生) (03)591-7863 (黃小姐)

採線上申請方式

