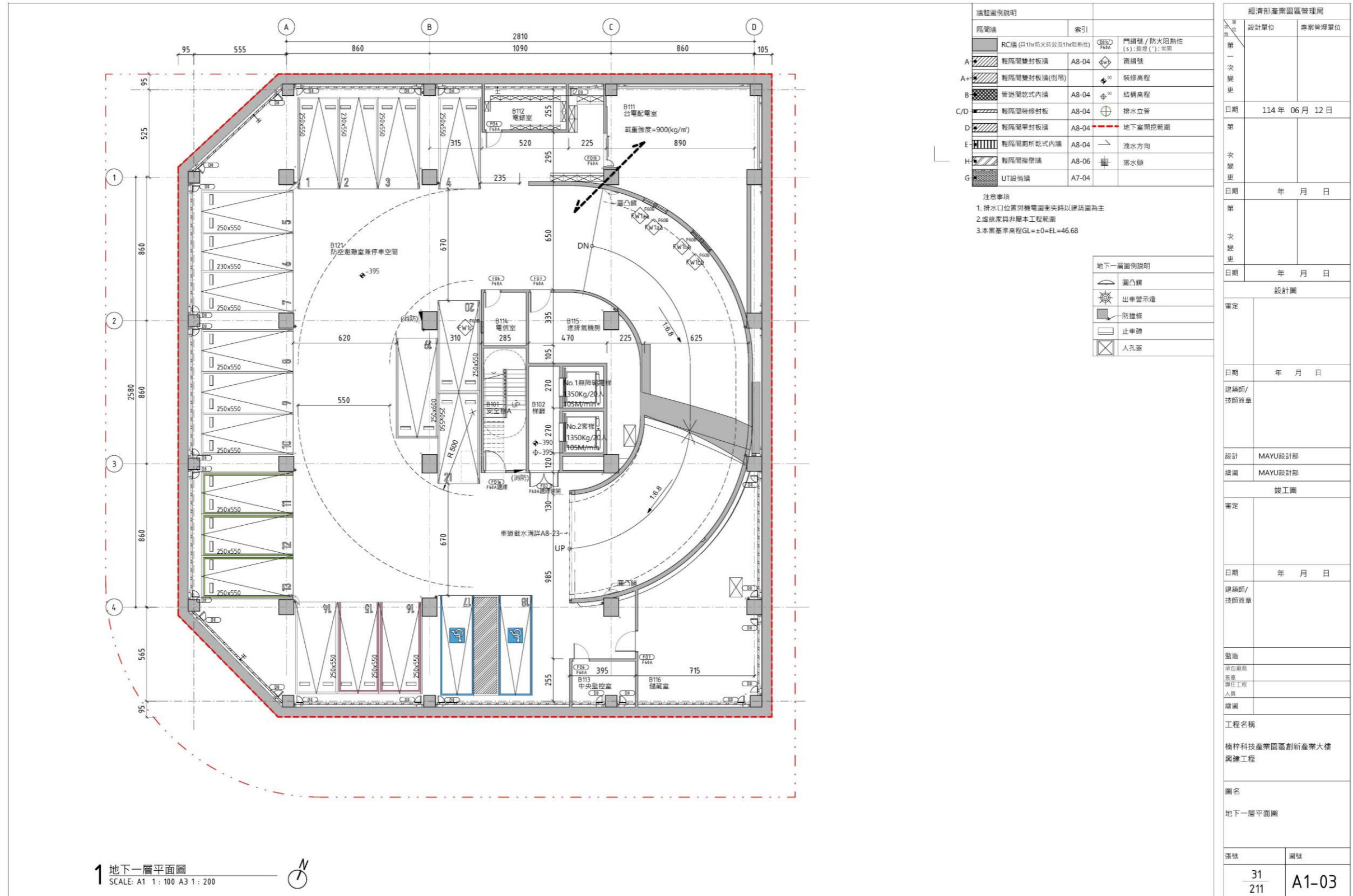
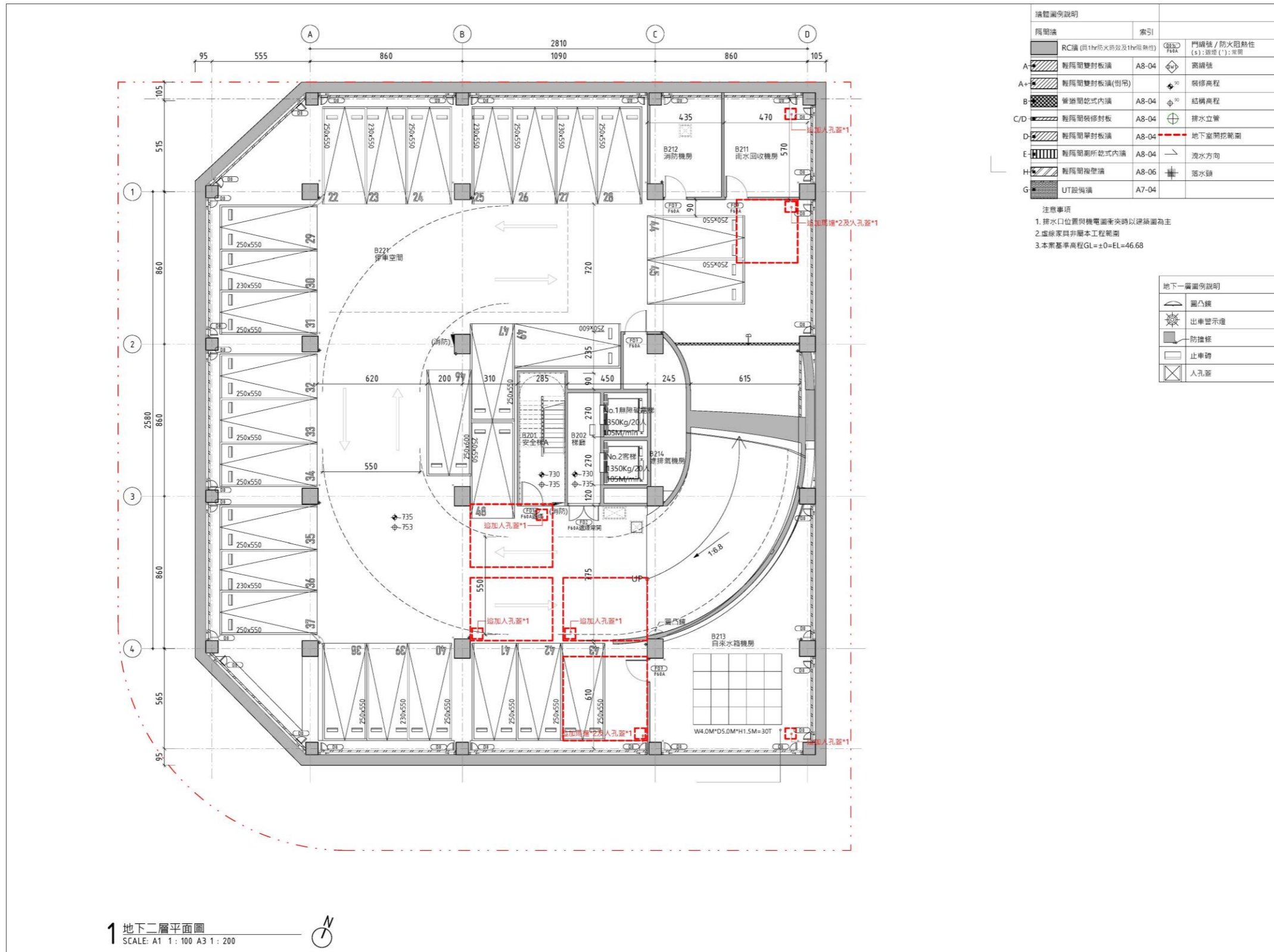


楠梓科技產業園區創新產業大樓各樓層平面圖



註：實際以建築物所有權第一次登記面積為準。

經濟部產業園區管理局	
設計單位	專案管理單位
第一次變更	
日期	114年06月12日
第二次變更	
日期	年 月 日
第三次變更	
日期	年 月 日
設計圖	
審定	
日期	年 月 日
建築師/技師簽章	
設計	MAYU設計部
繪圖	MAYU設計部
竣工圖	
審定	
日期	年 月 日
建築師/技師簽章	
監造	
承包廠商	
系章	
專任工程人員	
繪圖	
工程名稱	
楠梓科技產業園區創新產業大樓興建工程	
圖名	
地下一層平面圖	
張號	圖號
31/211	A1-03



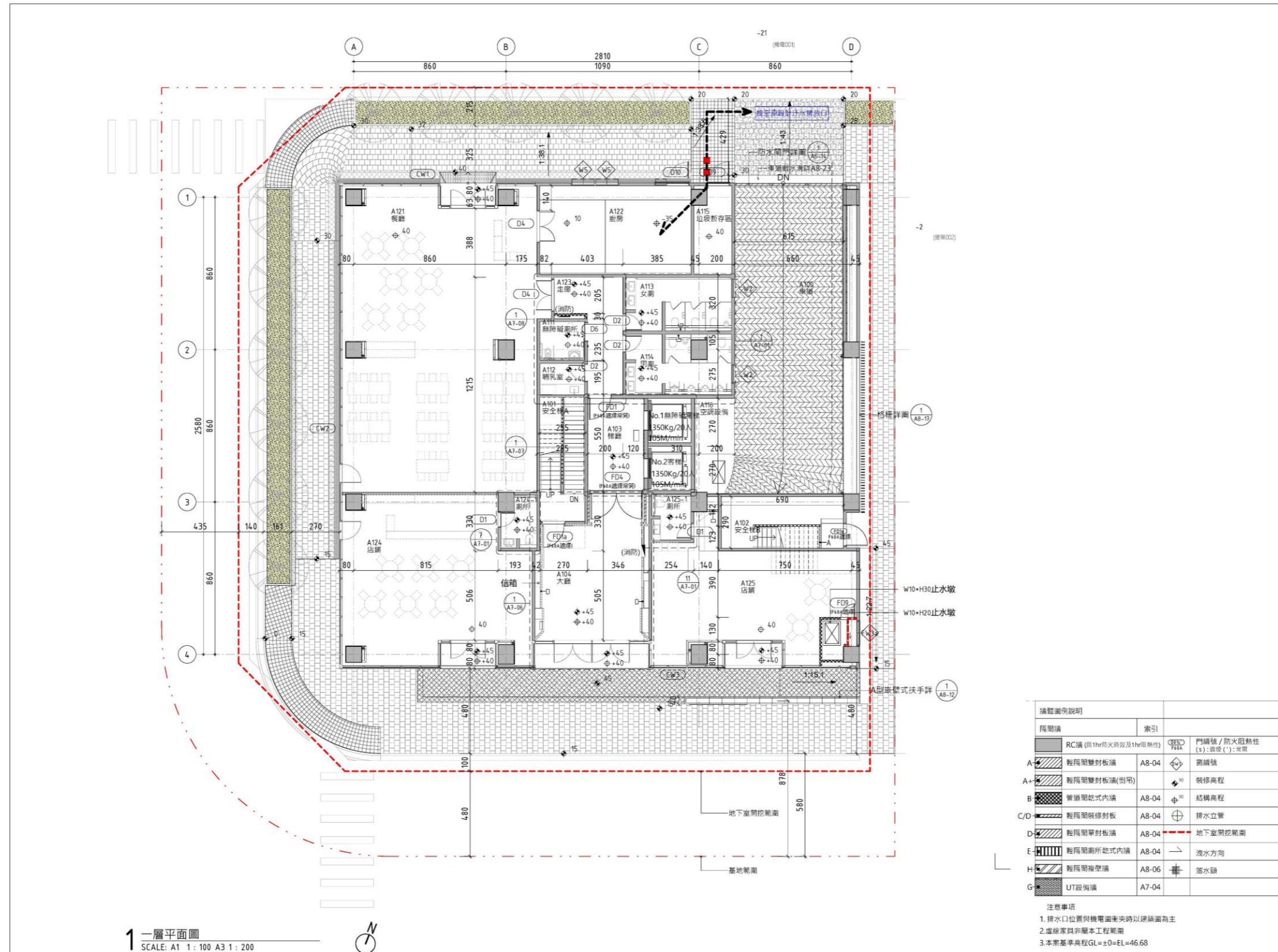
構體圖例說明	索引	說明
RC牆 (前1hr耐火及1hr阻熱性)	055/F4A	門窗玻璃 / 防火阻熱性 (s): 遮煙 (f): 遮音
鋼筋磚		鋼筋磚
A 輕隔間雙封板牆	A8-04	裝修高程
A+ 輕隔間雙封板牆(倒吊)		結構高程
B 雙邊開窗式內牆	A8-04	排水立管
C/D 輕隔間裝修封板	A8-04	地下室開挖範圍
D 輕隔間單封板牆	A8-04	洩水方向
E 輕隔間前折式內牆	A8-04	落水頭
H 輕隔間複層牆	A8-06	
G UT設備牆	A7-04	

- 注意事項
1. 排水口位置與機電圖衝突時以建築圖為主
 2. 虛線家具非屬本工程範圍
 3. 本圖基準高程GL=±0=EL=46.68

地下二層圖例說明	說明
凸凸線	凸凸線
出車警示燈	出車警示燈
防撞條	防撞條
止車磚	止車磚
人孔蓋	人孔蓋

經濟部產業園區管理局	
設計單位	專業管理單位
第一次變更	
日期	114年06月12日
第二次變更	
日期	年 月 日
第三次變更	
日期	年 月 日
設計圖	
審定	
日期	年 月 日
建築師/技師簽章	
設計	MAYU設計部
繪圖	MAYU設計部
竣工圖	
審定	
日期	年 月 日
建築師/技師簽章	
監造	
承包廠商	
監督	
專任工程人員	
繪圖	
工程名稱	
橋梓科技產業區創新產業大樓興建工程	
圖名	
地下二層平面圖	
張號	圖號
32	A1-04
211	

註：實際以建築物所有權第一次登記面積為準。



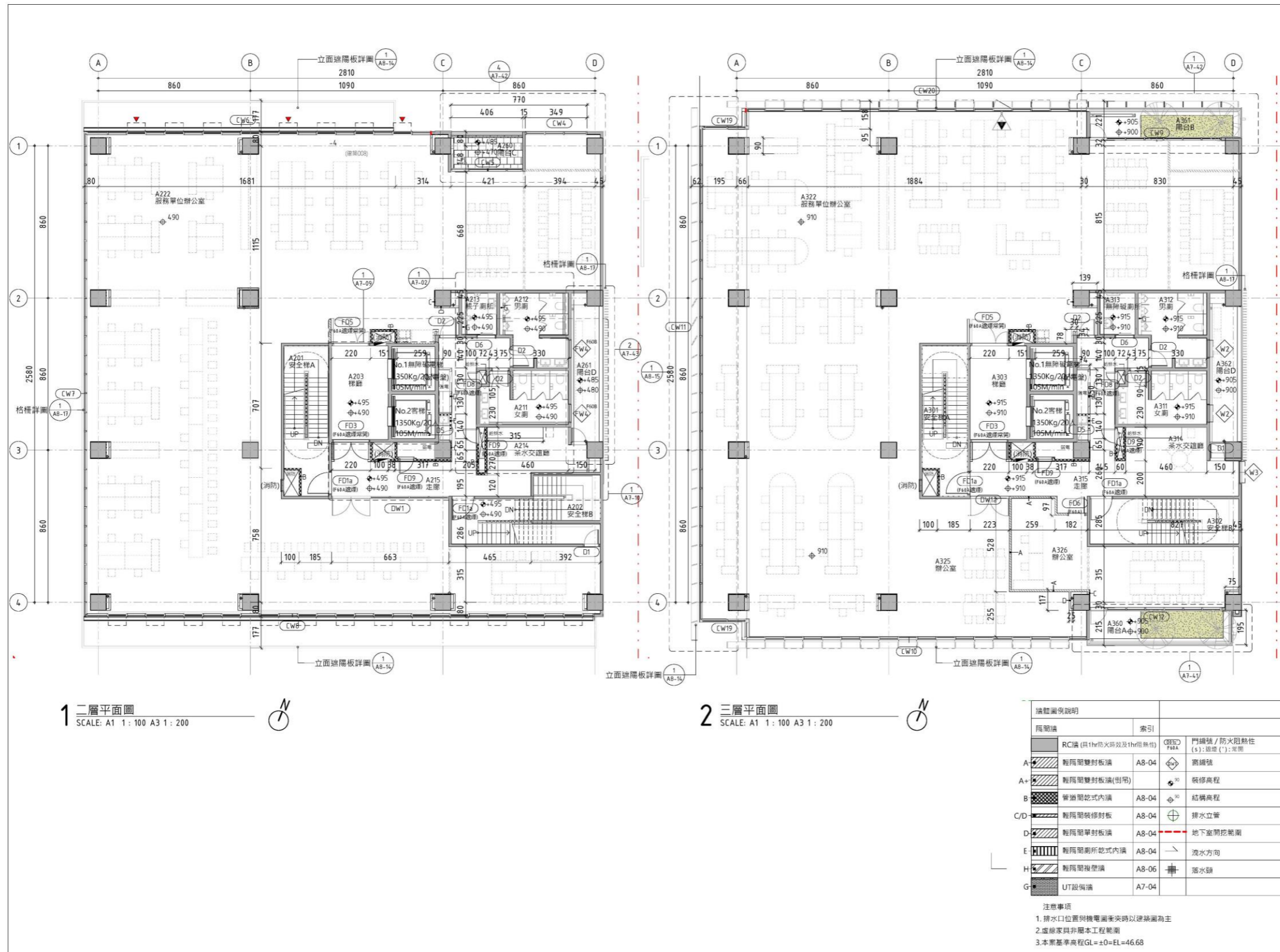
1 一層平面圖
SCALE: A1 1:100 A3 1:200

構體圖例說明		索引	
RC牆 (自1hr耐火及1hr阻熱性)	門構體 / 防火阻熱性 (s): 鎖密 ('): 實閉	A8-04	窗構體
A 輕隔間雙封板牆	裝修高程	A8-04	結構高程
A+ 輕隔間雙封板牆(倒吊)	排水立管	A8-04	地下室開挖範圍
B 管線開孔式內牆	洩水方向	A8-06	落水鎖
C/D 輕隔間裝修封板	落水鎖	A7-04	
D 輕隔間單封板牆			
E 輕隔間開孔式內牆			
H 輕隔間複壁牆			
G UT設備牆			

注意事項
 1. 排水口位置與機電圖衝突時以建築圖為主
 2. 虛線表示非屬本工程範圍
 3. 本案基準高程GL=±0=EL=46.68

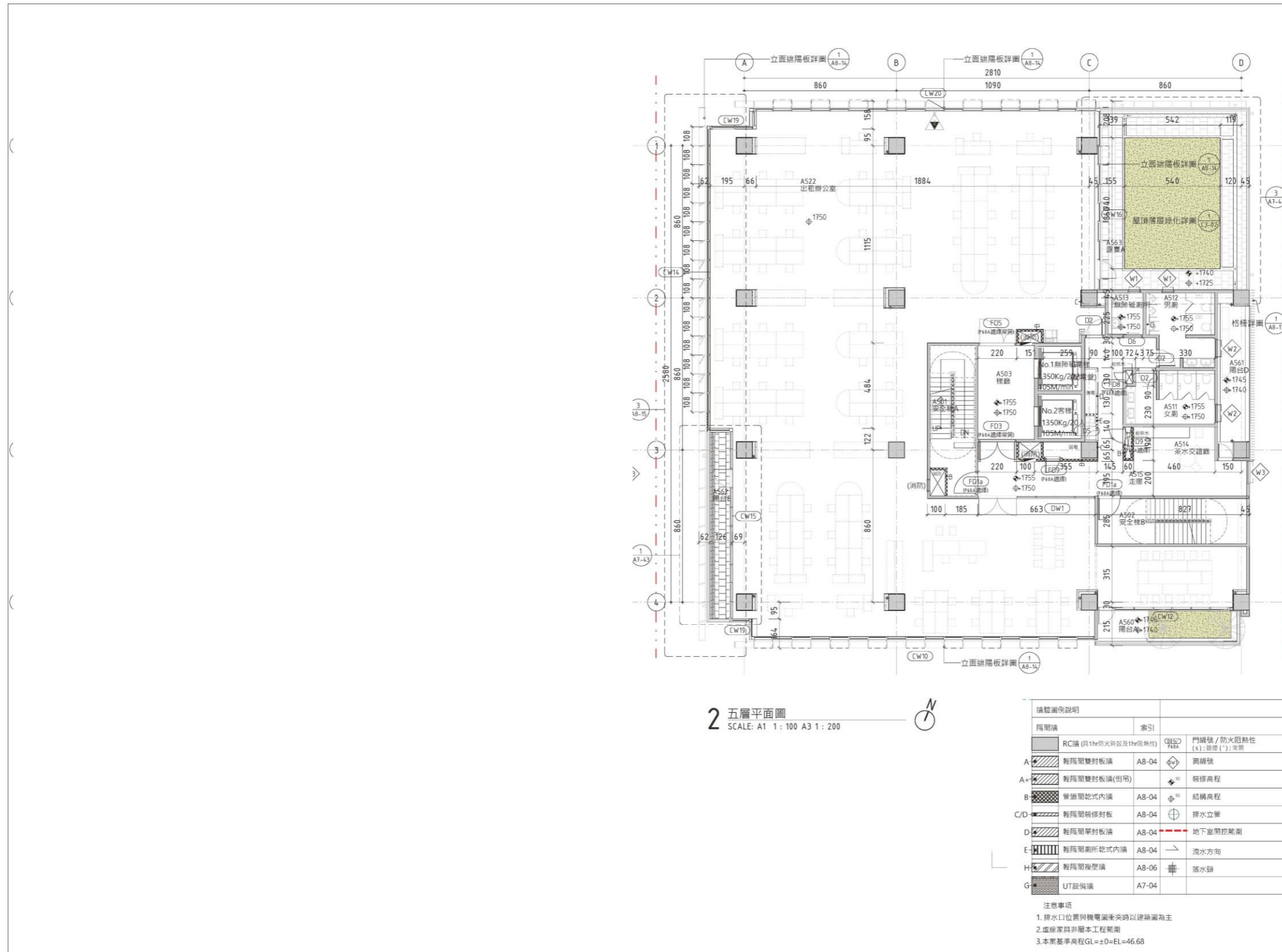
經濟部產業園區管理局	
設計單位	專業管理單位
第一次變更	
日期	114年06月12日
第二次變更	
日期	年 月 日
第三次變更	
日期	年 月 日
設計圖	
審定	
日期	年 月 日
建築師/技師章	
設計	MAYU設計部
繪圖	MAYU設計部
竣工圖	
審定	
日期	年 月 日
建築師/技師章	
監造	
承包廠商	
查驗	
專任工程人員	
繪圖	
工程名稱	
橋梓科技產業園區創新產業大樓興建工程	
圖名	
一層平面圖	
張號	圖號
33/211	A1-05

註：實際以建築物所有權第一次登記面積為準。



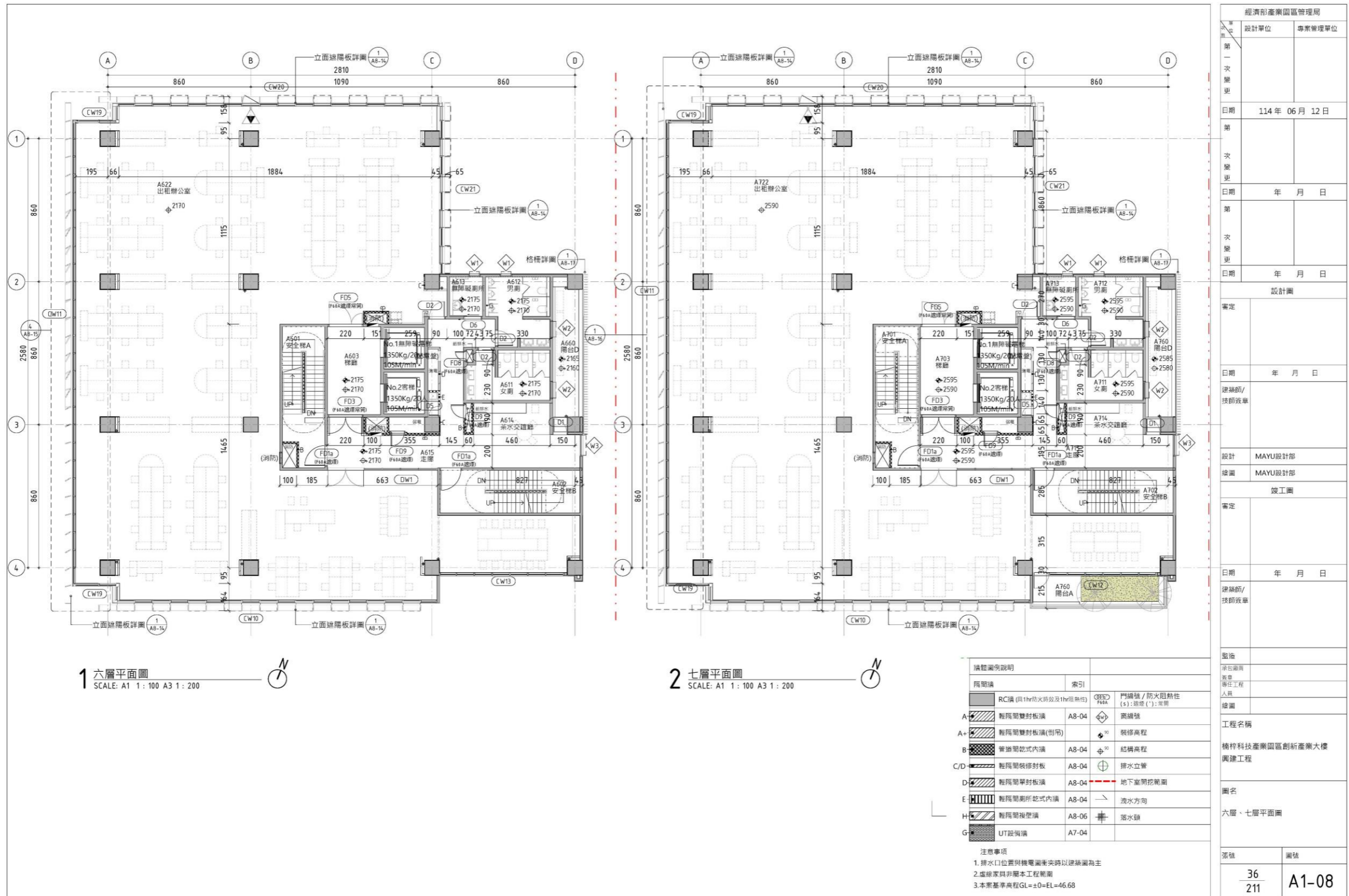
經濟部產業區管理局	
設計單位	專業管理單位
第一 次 變 更	日期 114年06月12日
第 二 次 變 更	日期 年 月 日
第 三 次 變 更	日期 年 月 日
審定	設計圖
日期	年 月 日
建築師/ 技師簽章	
設計	MAYU設計部
繪圖	MAYU設計部
審定	竣工圖
日期	年 月 日
建築師/ 技師簽章	
監造	
承造廠商 負責人 簽章	
工程名稱	楠梓科技產業區創新產業大樓 興建工程
圖名	二層、三層平面圖
張號	圖號
34 211	A1-06

註：實際以建築物所有權第一次登記面積為準。



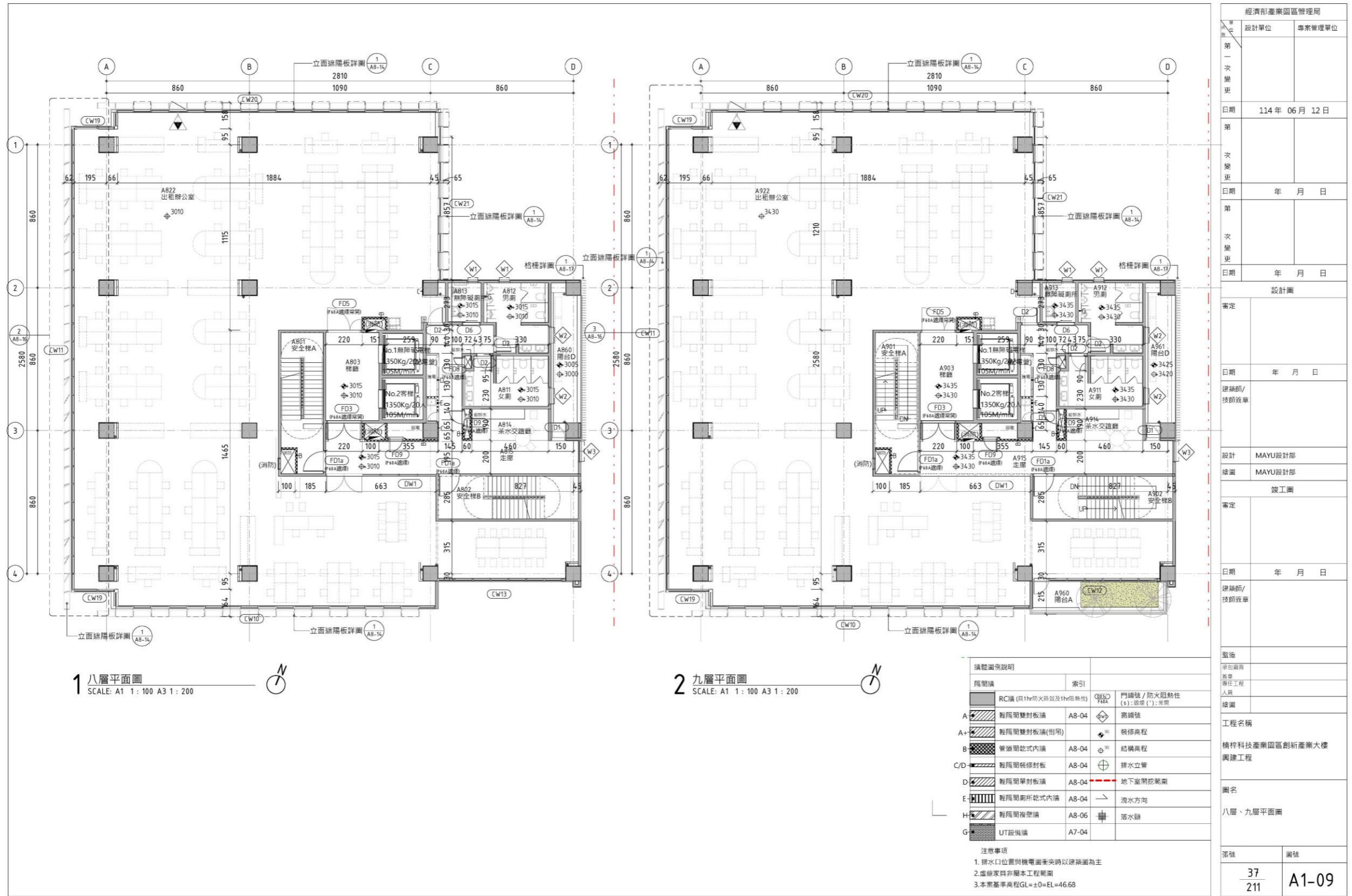
經濟部產業園區管理局	
設計單位	專業管理單位
第一次變更	
日期	114年06月12日
第二次變更	
日期	年 月 日
第三次變更	
日期	年 月 日
設計圖	
審定	
日期	年 月 日
建築師/技師簽章	
設計	MAYU設計部
繪圖	MAYU設計部
竣工圖	
審定	
日期	年 月 日
建築師/技師簽章	
監造	
承包廠商	
監造工程師	
人員	
繪圖	
工程名稱	
楠梓科技產業園區創新產業大樓	
興建工程	
圖名	
四層、五層平面圖	
張號	圖號
35/211	A1-07

註：實際以建築物所有權第一次登記面積為準。



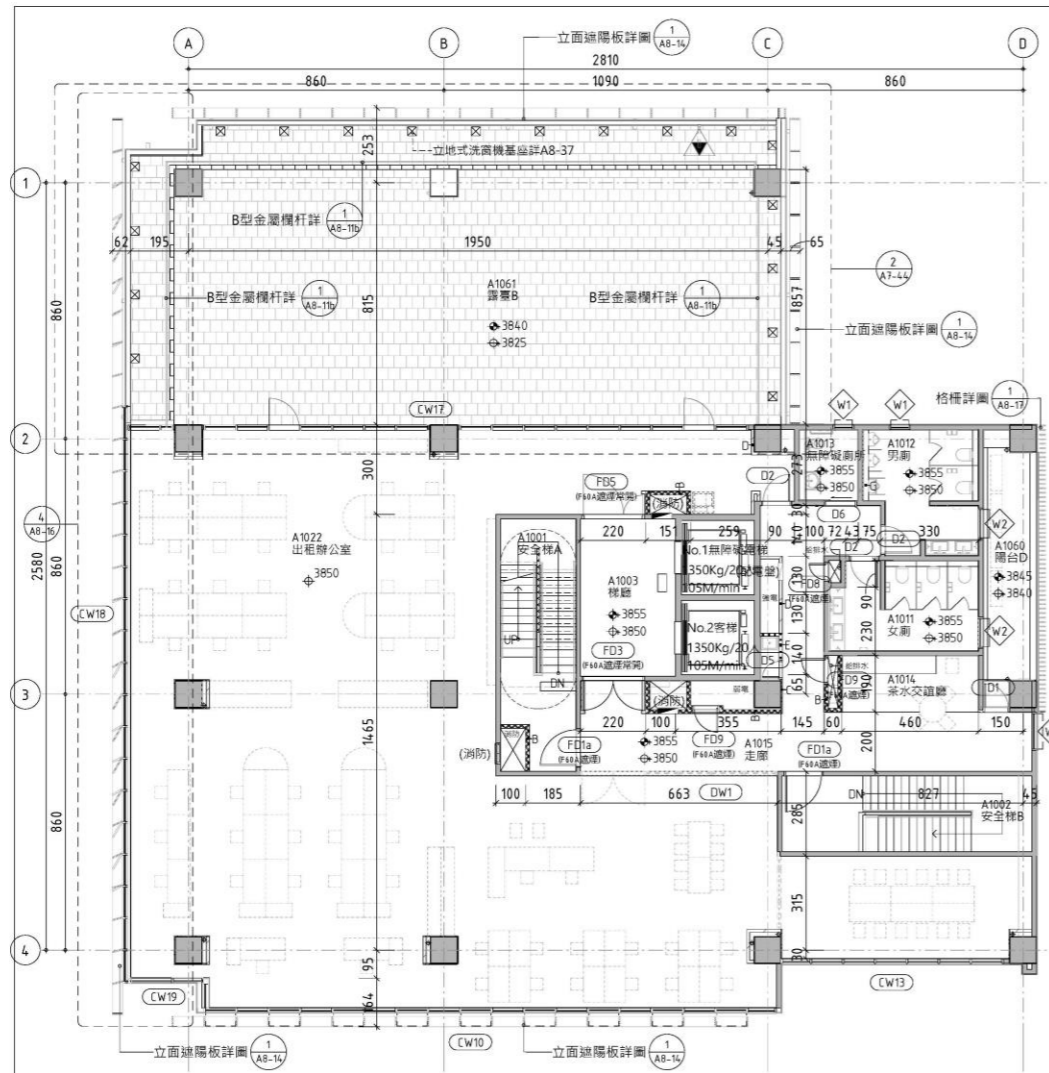
經濟部產業園區管理局	
設計單位	專案管理單位
第一次變更	
日期	114年06月12日
第二次變更	
日期	年 月 日
第三次變更	
日期	年 月 日
設計圖	
審定	
日期	年 月 日
建築師/技師簽章	
設計	MAYU設計部
繪圖	MAYU設計部
竣工圖	
審定	
日期	年 月 日
建築師/技師簽章	
監造	
承位圖章	
審查	
專任工程人員	
繪圖	
工程名稱	
楠梓科技產業園區創新產業大樓興建工程	
圖名	
六層、七層平面圖	
張號	圖號
36 211	A1-08

註：實際以建築物所有權第一次登記面積為準。



註：實際以建築物所有權第一次登記面積為準。

經濟部產業園區管理局	
設計單位	專案管理單位
第一次變更	
日期	114年06月12日
第二次變更	
日期	年 月 日
第三次變更	
日期	年 月 日
設計圖	
審定	
日期	年 月 日
建築師/技師簽章	
設計	MAYU設計部
繪圖	MAYU設計部
竣工圖	
審定	
日期	年 月 日
建築師/技師簽章	
監造	
承包廠商	
監造	
專任工程師	
人員	
繪圖	
工程名稱	
楠梓科技產業園區創新產業大樓	
興建工程	
圖名	
八層、九層平面圖	
張數	圖號
37 211	A1-09

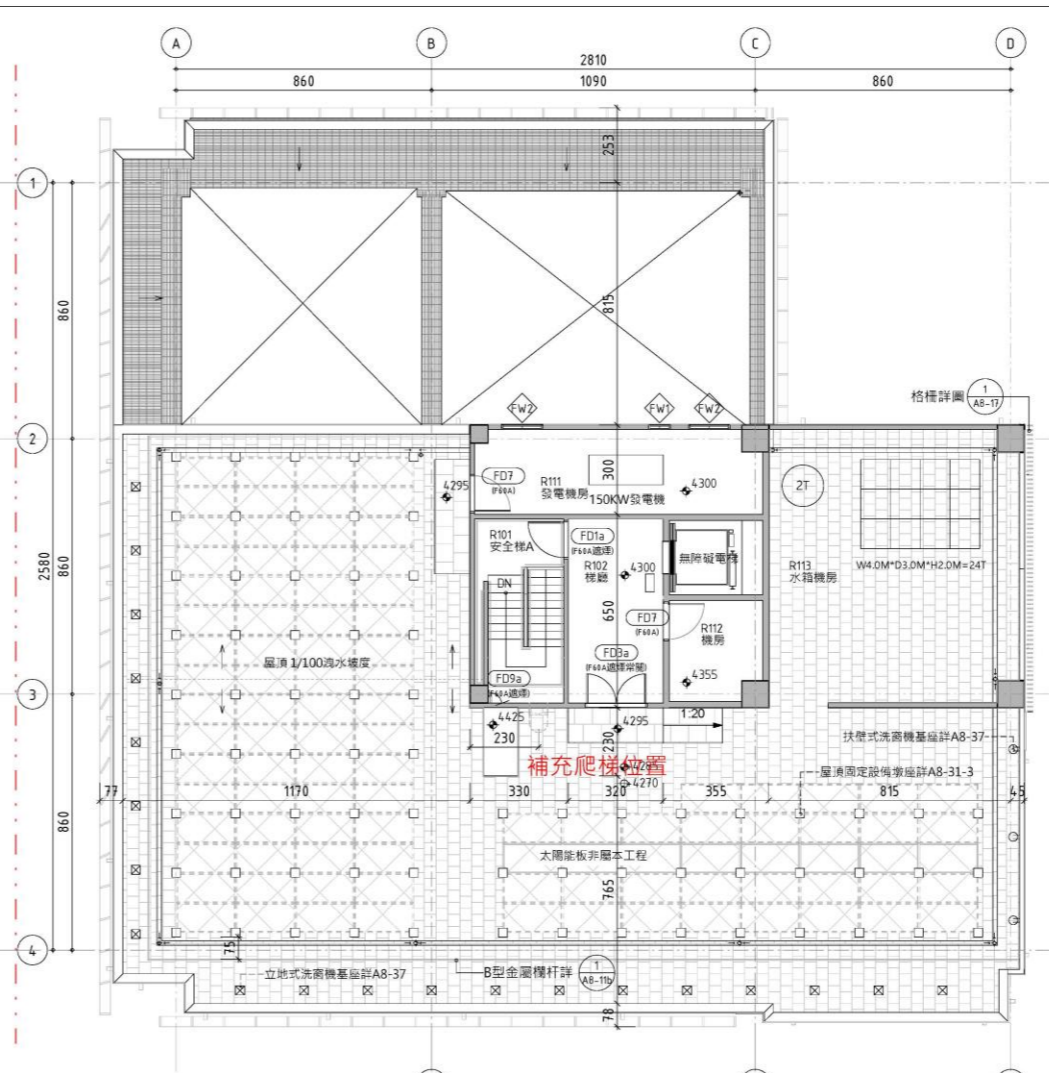


1 十層平面圖
SCALE: A1 1:100 A3 1:200

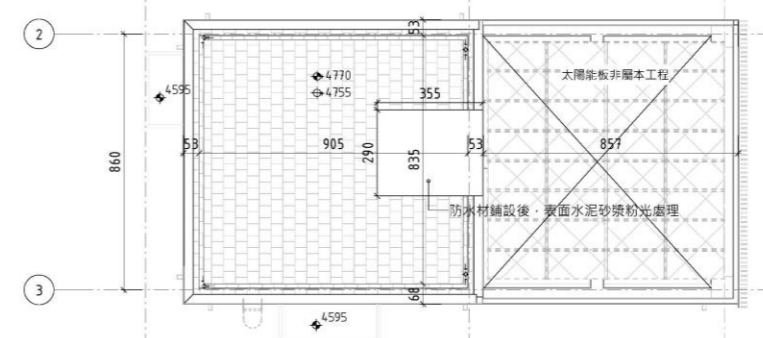


圖例說明	索引	說明
RC牆 (具1hr耐火時效及1hr阻熱性)	RC	門鎖號 / 防火阻熱性 (s): 阻熱 (°): 常閉
輕隔間雙封板	A8-04	窗鎖號
輕隔間雙封板(倒用)	A8-04	裝修高程
雙邊開窗式內牆	A8-04	結構高程
輕隔間裝修封板	A8-04	排水立管
輕隔間單封板	A8-04	地下室開挖範圍
輕隔間窗式內牆	A8-04	洩水方向
輕隔間複壁牆	A8-06	落水線
UT設備	A7-04	

- 注意事項
1. 排水口位置與機電圖衝突時以建築圖為主
 2. 虛線與非屬本工程範圍
 3. 本案基準高程GL=±0=EL=46.68



2 屋突一層平面圖
SCALE: A1 1:100 A3 1:200



3 屋頂層平面圖
SCALE: A1 1:100 A3 1:200

經濟部產業園區管理局	
設計單位	專案管理單位
第一次變更	
日期	114年06月12日
第二次變更	
日期	年 月 日
第三次變更	
日期	年 月 日
設計圖	
審定	
日期	年 月 日
建築師/技師簽章	
設計	MAYU設計部
繪圖	MAYU設計部
竣工圖	
審定	
日期	年 月 日
建築師/技師簽章	
監造	
承包廠商	
監造	
專任工程人員	
繪圖	
工程名稱	
楠梓科技產業園區創新產業大樓興建工程	
圖名	
十層、屋突一層、屋頂層平面圖	
張數	圖號
38/211	A1-10

註：實際以建築物所有權第一次登記面積為準。