

626

JUL./15

從服中心電子報

Export Processing Zone Administration
Ministry Of Economic Affairs

Go~



【你說我聽，好康報報】

楠梓園區生活機能問卷開跑！

即日起~7/31填問卷，就有機會抽蛋糕兌換券🍰

(限楠梓園區員工)



預計抽出50名，得獎名單將於8/5公布

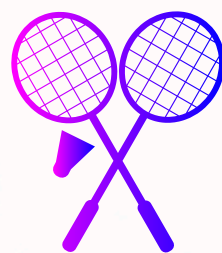
【默契大對決】

「羽你同行，拍出團隊默契」114年羽球賽

報名時間：114.07.21 (0900) ~08.01 (1700)，

各區額滿提前截止

比賽時間/地點：北中南區請洽簡章



【錯過就沒了！最後召集！】

「爸氣全開・飛鏢爭霸戰」

報名期間：即日起~7/18 (17:00)

比賽日期：8/2 (六) 0830~1730

比賽地點：楠梓科技產業園區

從業員工服務中心綜合球場





你說我聽 打造理想園區生活



咖啡/簡餐



自助洗衣



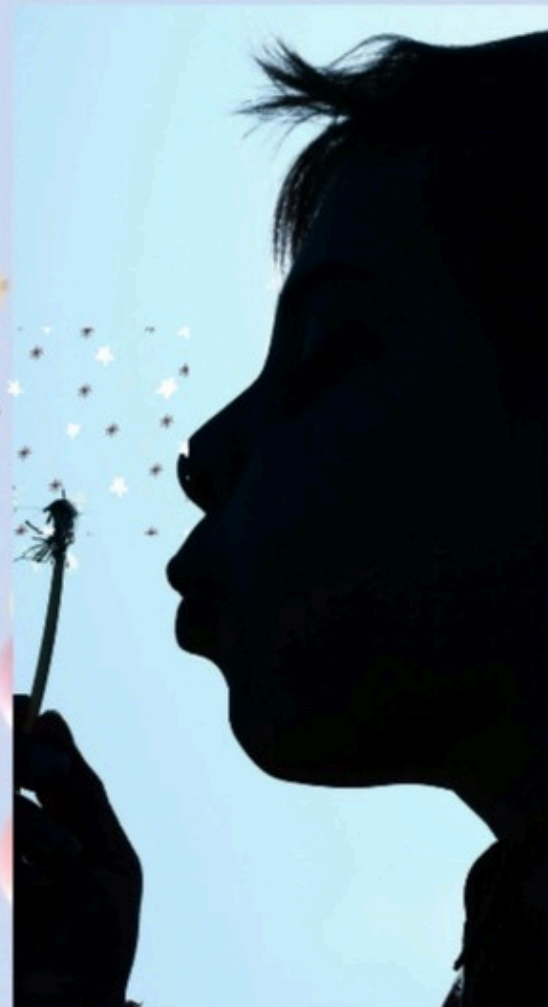
水果行



速食



麵包房



園管局創產大樓即將落成
生活機能設施需求調查

★問卷連結 ★填問卷抽蛋糕



★ 僅楠梓科產園區
從業員工填答



星巴克
蛋糕50份

★調查問卷時間:

114年7月11日

~
114年7月31日

★抽獎:8月1日

★公布:8月5日

本局官網:

www.bip.gov.tw

經濟部產業園區管理局 關心您

廣告

經濟部產業園區管理局

「羽你同行，拍出團隊默契！」

📍【南部場】-24隊

日期：114.08.23（六）08:00－17:00

地點：楠梓園區從業員工育樂活動中心綜合球場

📍【中部場】-16隊

日期：114.9.6（六）09:00－14:00

地點：樂活羽球館（梧棲區中央路一段536-2號）

📍【北部場】-16隊

日期：114.11.15（六）12:00－17:00

地點：劍新羽球館（汐止區新台五路一段96號）



掃
我
報
名
←

報名日期：

114年7月21日（一）09:00
至8月1日（五）17:00截止
各區名額有限，額滿提前截止！

請勿跨區報名

各區競賽獎勵

- 🏆 冠軍 | \$6,000
 - 🥈 亞軍 | \$5,000
 - 🥉 季軍 | \$4,000
 - 🌟 殿軍 | \$3,000
 - 🎖️ 優勝 | \$1,000
- （全聯禮券）

報名資格：

園區內各事業單位之從業員工（含國際移工）依所屬區域組隊參加對應場次，均可組隊報名參加。

主辦單位 | 經濟部產業園區管理局
臺北・臺中・臺南・高屏分局

廣告



內政部消防署
National Fire Agency
Ministry of the Interior, R.O.C.

防颱有一包 避難沒煩惱



消防防災館

緊急避難包檢核表

基本準備



防疫用品



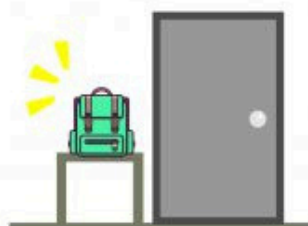
嬰兒、年長者



個人用品



避難包使用要點：



緊急避難包應放在家中
門口處



每半年應定期更新緊急避難包的內容物，並於緊急避難包上註明更新日期



民衆家中被通知需要緊急撤離時，需攜帶緊急避難包至避難場所



家中成員可共同討論，並準備符合自己需求的緊急避難包