

628

JUL./28

從服中心電子報

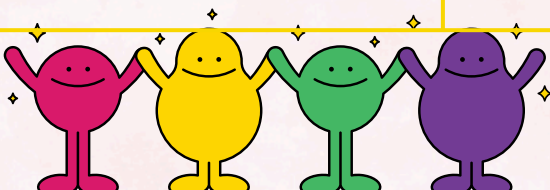
Export Processing Zone Administration
Ministry Of Economic Affairs

【活動報名中】



更多資訊

活動名稱	報名時間、活動日期/地點
大手牽小手， 親子探索GO！	報名：~8/1 (17:00)，額滿提前截止 活動日期：8/16 (六)，0830~1200 地點：國立科學工藝博物館
「羽你同行， 拍出團隊默契」 114年羽球賽 	報名時間：~08.01 (1700)， 中部及北部場尚有名額 【南部場，額滿】 活動日期：8/23 (六)，0800-1700， 楠梓園區從業員工育樂活動中心綜合球場 【中部場】 活動日期：9 /6 (六)，0900-1400， 樂活羽球館 (梧棲區中央路一段536-2號) 【北部場】 活動日期：11/15 (六)，1200-1700， 劍新羽球館 (汐止區新台五路一段96號)
勞動部114年度 勞(就)保暨勞 工職業災害保險 相關法規說明會	報名：即日起~ 08/11 24:00:00 活動時間：08/25(一)，0855~1210 地點：園管局綜合大樓綜501會議室(高 雄市楠梓區加昌路600之11號5樓)



報名成功！記得來參加唷～

親子馬達DIY動力樂園家庭日活動

活動時間：8/6(三)，1700~1900

地點：園管局綜合大樓綜501會議室
(楠梓區加昌路600之11號5樓)

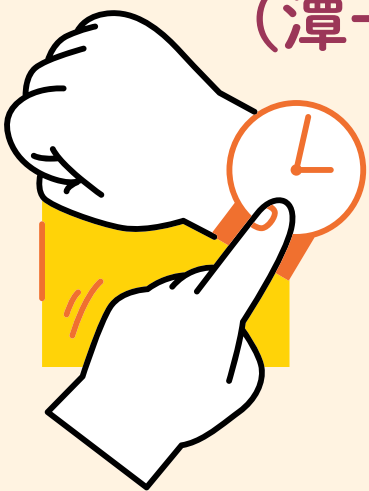


潭子園區「鹿角蕨上板-活植鹿角蕨壁飾」課程

活動時間：8/7(四)，1800~2000

地點：臺中分局潭子辦公室後棟2樓
第2教育訓練室

(潭子區建國路1號後棟2樓)



⊘ 「毋湯窩~~」

逆向行駛，不是方便，可能是災難的開始！
為了自己和他人的安全，請遵守正確行車方向。

路口多看一眼，安全多一分。👁️👁️

你也這樣

轉彎嗎？



中華民國交通部
MINISTRY OF TRANSPORTATION
AND COMMUNICATIONS, R.O.C.

廣告





家庭防災，記得要準備

緊急避難包

緊急避難包應放置於家中及工作場所隨手可拿到的地方。
避難包內的必需品，應隨時檢查更新，至少每半年1次。
必需品內容如下：



緊急避難包必需品

1. 礦泉水
2. 防災食物
3. 證件影本(如身分證、健保卡等)
4. 若干現金
5. 急救用品、常用藥
6. 粗棉手套
7. 手電筒、收音機、電池
8. 禦寒衣物、內衣褲
9. 小毛毯
10. 輕便型雨衣
11. 暖暖包
12. 面紙、毛巾、口罩
13. 文具用品(筆記本、筆)
14. 備份鑰匙
15. 瑞士刀、哨子

有小孩的家庭應準備

1. 奶粉
2. 紙尿褲
3. 奶瓶



提醒您：逃生避難時，一定要穿鞋及戴上安全帽，並記得攜帶緊急避難包。



內政部消防署 提醒您