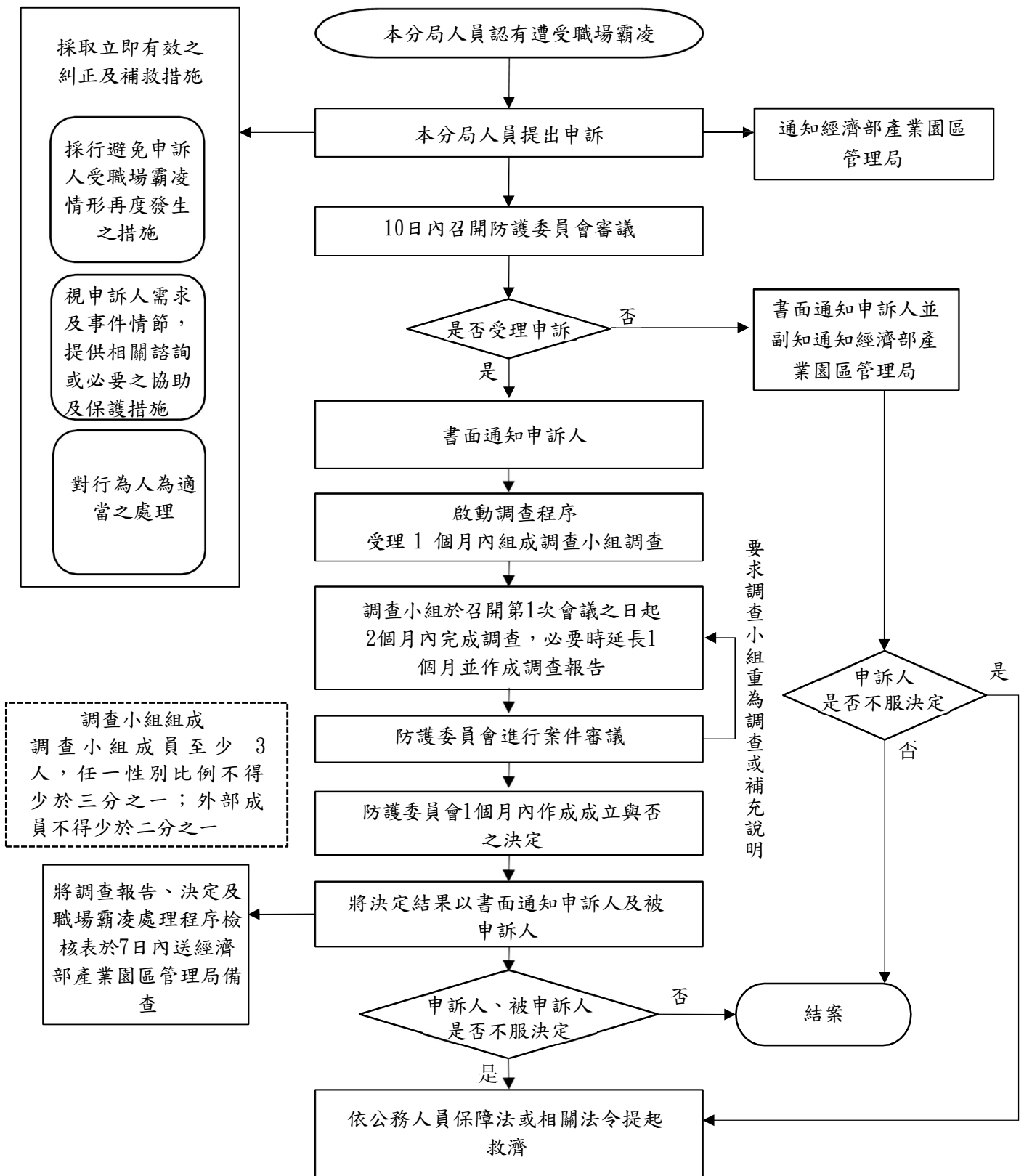


經濟部產業園區管理局臺北分局職場霸凌處理流程圖



採取立即有效之糾正及補救措施

採行避免申訴人受職場霸凌情形再度發生之措施

視申訴人需求及事件情節，提供相關諮詢或必要之協助及保護措施

對行為人為適當之處理

調查小組組成
調查小組成員至少 3 人，任一性別比例不得少於三分之一；外部成員不得少於二分之一

將調查報告、決定及職場霸凌處理程序檢核表於7日內送經濟部產業園區管理局備查

要求調查小組重為調查或補充說明