

龍崎工業區部分廢止申請案 公開資訊

經濟部產業園區管理局 114.7.14

- 一、產業園區名稱:龍崎工業區
- 二、申請人: 國軍退除役官兵輔導委員會(下稱退輔會)
- 三、原核定設置日期、字號及內容說明

(一)原核定文件

行政院63年4月30日臺六十三內3186號函同意編定，為依據「獎勵投資條例」編定之工業區。

(二)核定進駐產業

主要使用用途為炸藥生產。

(三)原核定計畫

龍崎工廠前身為新竹彈藥工廠，為發展擴廠，選定臺南縣龍崎鄉遷建，依獎勵投資條例申請，並經當時(63 年)行政院工業用地複勘小組同意報行政院編為工業用地，性質屬國防工業區。

編定總面積為341.7210公頃，退輔會龍崎工廠所占面積為331公頃，分為「工礦炸藥區(280公頃)」及「事業廢棄物區(51公頃)」兩大區塊。其中事業廢棄物區於 95 年配合行政院政策，由退輔會前龍崎工廠及榮民公司接受經濟部工業局輔導共同開發「龍崎事業廢棄物綜合處理中心」。嗣因民營化政策，奉行政院核定以土地資產作價方式移轉民營，爰原屬龍崎工廠事業廢棄物區 51公頃土地移轉予歐欣公司，龍崎處理中心由歐欣公司與榮民公司共同開發。囿於榮民公司98年進入清理階段，經行政院核定退出經營，故龍崎處理中心開發歸歐欣公司所有。

原龍崎工廠剩餘範圍之工礦炸藥區持續營運至102年，奉行政院核定結束營業，108年完成裁撤。裁撤後因公用用途廢止，已完成變更非公用財產作業。

四、廢止依據及原因

(一)廢止編定法律依據

依「產業園區廢止辦法」第2條第1項第2款，「為配合政府政策或重大建設，無繼續維持產業園區之必要。」為認定基準申請部分廢止，並依同辦法第8條及第9條規定申辦。

(二)廢止編定原因

1. 因應臺南市政府劃設自然地景

臺南市政府依文化資產保存法於110年7月30日公告指定龍崎工廠坐落之公有土地範圍共281.2264公頃為臺南市自然地景，並分別劃設為「龍崎牛埔惡地地質公園」及「龍崎牛埔惡地自然保留區」(詳圖1)，將位於臺南市範圍內之退輔會前龍崎工廠全部納入。

臺南市政府於國土計畫功能分區草案中將自然保留區劃設為國土保育地區第一類、地質公園為國土保育地區第二類，既有工業區定位未能符合臺南市政府規劃發展當地觀光之方向，爰配合臺南市政府辦理工業區部分廢止。

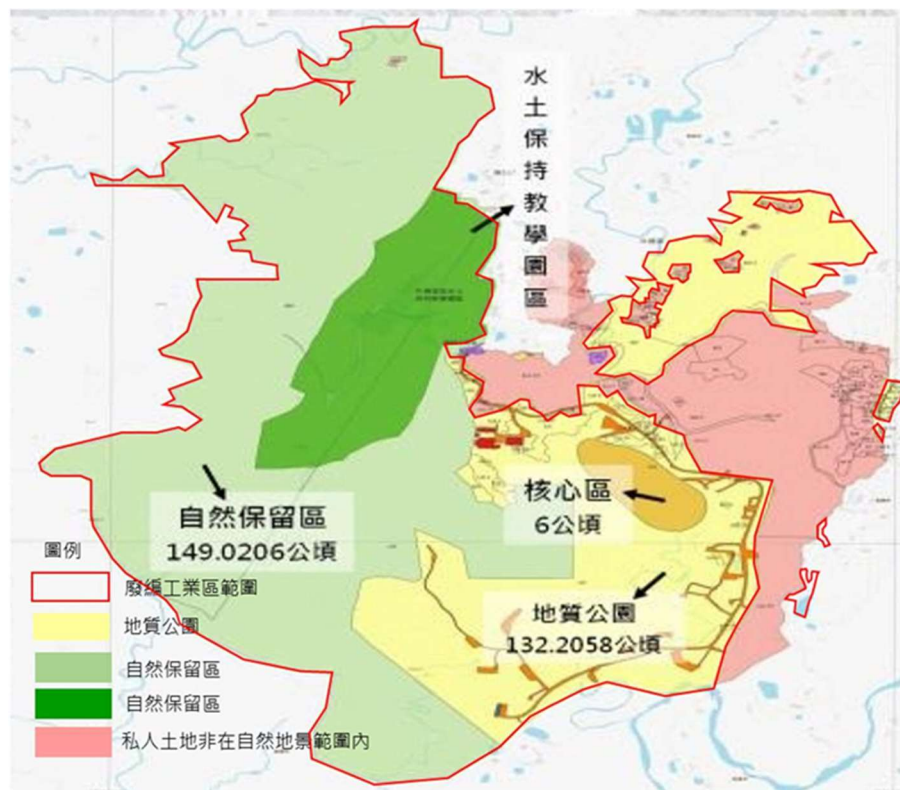


圖 1 自然地景範圍示意圖
資料來源：依臺南市政府自然地景公告繪製

2. 原基地已不作生產使用

本案原為退輔會龍崎工廠，配合國家政策生產工礦專用炸藥，後因生產環境及市場需求改變，至102年奉行政院核定結束營業，108年完成裁撤。目前全廠區閒置且未有公用計畫，臺南市內原廠區(278.3738公頃)已完成變更非公用財產交回財政部國有財產署，另高雄市内原廠區(1.7512公頃)陸續辦理變更非公用財產作業程序中，本次一併辦理廢止

作業。

五、擬廢止範圍、位置、標示及面積

(一)申請廢止範圍及位置

本次廢止範圍主要係依臺南市政府劃設自然地景範圍，並納入周邊緊鄰原屬退輔會龍崎工廠之零星土地(圖 2、圖3)。

龍崎工業區原核定面積為341.7210公頃，擬部分廢止面積為282.9778公頃，包括退輔會前龍崎工廠土地280.1250公頃、國有財產署經管水利用地及未登錄地2.5029公頃及台南市政府交通用地0.3499公頃。

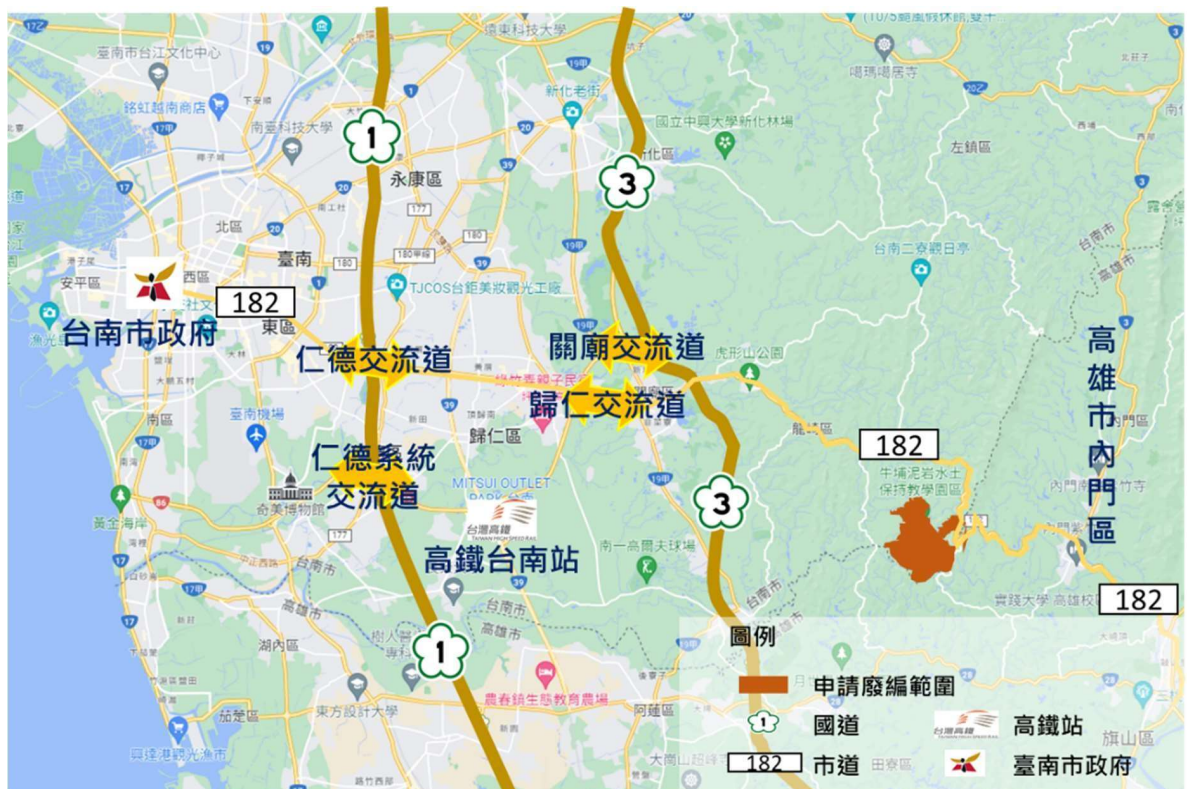


圖 2 計畫位置及範圍示意圖

資料來源：本案繪製

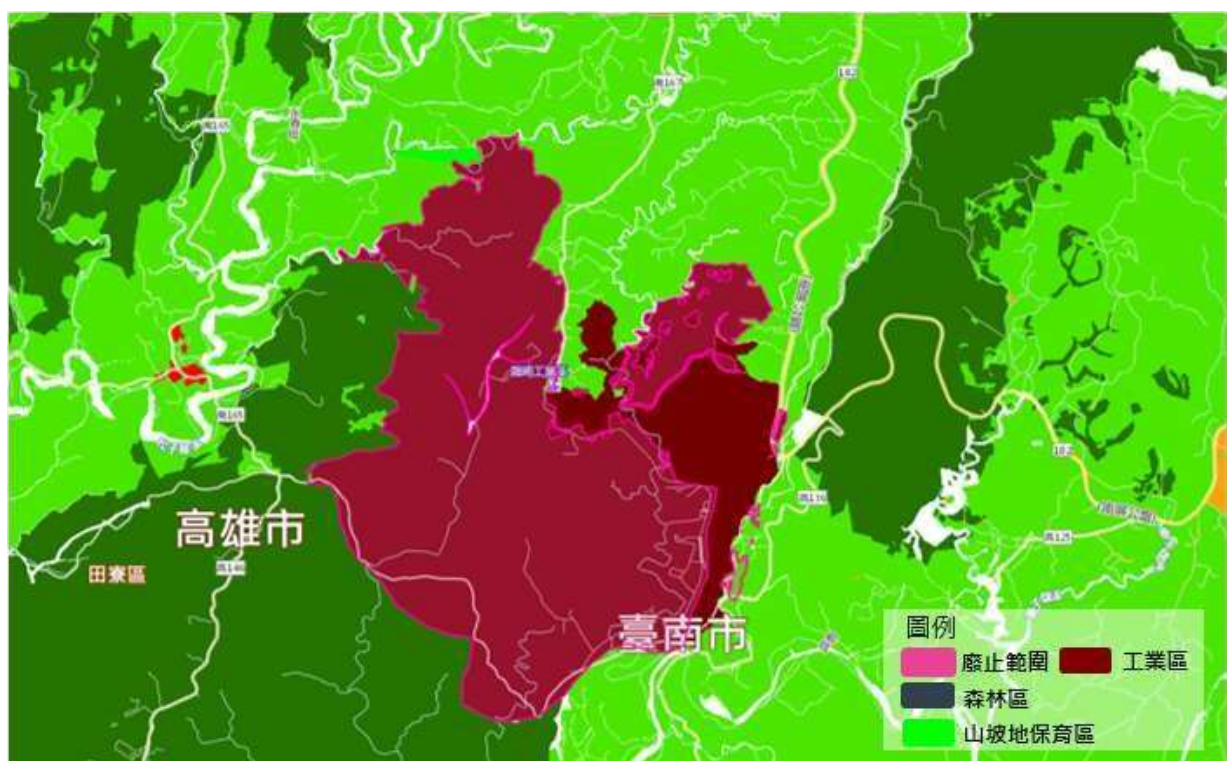


圖 3 廢止範圍示意圖
資料來源：依臺南市政府自然地景公告繪製

(二)本次廢止範圍面積共計2,829,778平方公尺，土地清冊詳如下表1。

表 1申請部分廢止之土地清冊彙整表

| 編號 | 縣市 | 區域 | 地段 | 地號 | 使用分區 | 用地編定 | 謄本面積 (平方公尺) | 管理機關 |
|----|-----|-----|-----|----------|--------|--------------|----------------|-------|
| 1 | 高雄市 | 內門區 | 中埔段 | 10950001 | 山坡地保育區 | 暫未編定 | 550 | 退輔會 |
| 2 | 高雄市 | 內門區 | 中埔段 | 10950003 | 山坡地保育區 | 農牧用地 | 482 | |
| 3 | 高雄市 | 內門區 | 中埔段 | 10960002 | 山坡地保育區 | | 1,002 | |
| 4 | 高雄市 | 內門區 | 中埔段 | 11030003 | 山坡地保育區 | | 8,135 | |
| 5 | 高雄市 | 內門區 | 中埔段 | 11030004 | 山坡地保育區 | | 1,065 | |
| 6 | 高雄市 | 內門區 | 中埔段 | 11030005 | 山坡地保育區 | 林業用地 | 700 | 國有財產署 |
| 7 | 高雄市 | 內門區 | 中埔段 | 11040002 | 山坡地保育區 | 暫未編定 | 41 | |
| 8 | 高雄市 | 內門區 | 中埔段 | 11040004 | 山坡地保育區 | 農牧用地 | 30 | |
| 9 | 高雄市 | 內門區 | 中埔段 | 11130001 | 山坡地保育區 | 暫未編定 | 2,470 | |
| 10 | 高雄市 | 內門區 | 中埔段 | 11140004 | 山坡地保育區 | 農牧用地 | 1,950 | |
| 11 | 高雄市 | 內門區 | 中埔段 | 11140005 | 山坡地保育區 | | 1,087 | |
| 12 | 臺南市 | 龍崎區 | 番社段 | 00560001 | 工業區 | 特定目的 事業用地 | 111 | |
| 13 | 臺南市 | 龍崎區 | 番社段 | 00560002 | 工業區 | | 362 | |
| 14 | 臺南市 | 龍崎區 | 番社段 | 00560003 | 工業區 | | 31 | |
| 15 | 臺南市 | 龍崎區 | 番社段 | 00560008 | 工業區 | | 3,272 | |
| 16 | 臺南市 | 龍崎區 | 番社段 | 00560027 | 工業區 | | 86 | |
| 17 | 臺南市 | 龍崎區 | 番社段 | 00560029 | 工業區 | 交通用地 | 9 | |
| 18 | 臺南市 | 龍崎區 | 番社段 | 00560030 | 工業區 | | 4 | |
| 19 | 臺南市 | 龍崎區 | 番社段 | 00560031 | 工業區 | | 82 | |

| 編號 | 縣市 | 區域 | 地段 | 地號 | 使用分區 | 用地編定 | 謄本面積 (平方公尺) | 管理機關 |
|----|-----|-----|-----|----------|------|--------------|----------------|-------|
| 20 | 臺南市 | 龍崎區 | 番社段 | 00560032 | 工業區 | 交通用地 | 70 | 國有財產署 |
| 21 | 臺南市 | 龍崎區 | 番社段 | 00560033 | 工業區 | | 27 | |
| 22 | 臺南市 | 龍崎區 | 番社段 | 00560044 | 工業區 | | 7 | |
| 23 | 臺南市 | 龍崎區 | 番社段 | 00560045 | 工業區 | 特定目的 事業用地 | 1 | |
| 24 | 臺南市 | 龍崎區 | 番社段 | 00560046 | 工業區 | | 3 | |
| 25 | 臺南市 | 龍崎區 | 番社段 | 00560047 | 工業區 | | 4 | |
| 26 | 臺南市 | 龍崎區 | 番社段 | 00560048 | 工業區 | | 34 | |
| 27 | 臺南市 | 龍崎區 | 番社段 | 00560049 | 工業區 | | 32 | |
| 28 | 臺南市 | 龍崎區 | 番社段 | 00560050 | 工業區 | | 44 | |
| 29 | 臺南市 | 龍崎區 | 番社段 | 00560051 | 工業區 | | 5 | |
| 30 | 臺南市 | 龍崎區 | 番社段 | 00560052 | 工業區 | | 70 | |
| 31 | 臺南市 | 龍崎區 | 番社段 | 00560053 | 工業區 | 交通用地 | 58 | |
| 32 | 臺南市 | 龍崎區 | 番社段 | 00560054 | 工業區 | | 34 | |
| 33 | 臺南市 | 龍崎區 | 番社段 | 00560055 | 工業區 | | 43 | |
| 34 | 臺南市 | 龍崎區 | 番社段 | 00580002 | 工業區 | 特定目的 事業用地 | 62 | |
| 35 | 臺南市 | 龍崎區 | 番社段 | 00580008 | 工業區 | 交通用地 | 68 | |
| 36 | 臺南市 | 龍崎區 | 番社段 | 00580012 | 工業區 | 特定目的 事業用地 | 6 | |
| 37 | 臺南市 | 龍崎區 | 番社段 | 01010000 | 工業區 | | 485 | |
| 38 | 臺南市 | 龍崎區 | 番社段 | 01120000 | 工業區 | | 697,371 | |
| 39 | 臺南市 | 龍崎區 | 番社段 | 01120001 | 工業區 | | 2,019 | |
| 40 | 臺南市 | 龍崎區 | 番社段 | 01120003 | 工業區 | | 596 | |
| 41 | 臺南市 | 龍崎區 | 番社段 | 01120004 | 工業區 | | 874 | |
| 42 | 臺南市 | 龍崎區 | 番社段 | 01120005 | 工業區 | | 695 | |
| 43 | 臺南市 | 龍崎區 | 番社段 | 01120006 | 工業區 | | 403 | |
| 44 | 臺南市 | 龍崎區 | 番社段 | 01120007 | 工業區 | | 187 | |
| 45 | 臺南市 | 龍崎區 | 番社段 | 01120008 | 工業區 | | 382 | |
| 46 | 臺南市 | 龍崎區 | 番社段 | 01120010 | 工業區 | | 3,510 | |
| 47 | 臺南市 | 龍崎區 | 番社段 | 01120025 | 工業區 | | 86 | |
| 48 | 臺南市 | 龍崎區 | 番社段 | 01120026 | 工業區 | | 1,354 | |
| 49 | 臺南市 | 龍崎區 | 番社段 | 01120028 | 工業區 | | 898 | |
| 50 | 臺南市 | 龍崎區 | 番社段 | 01120032 | 工業區 | | 538 | |
| 51 | 臺南市 | 龍崎區 | 番社段 | 01120033 | 工業區 | | 423 | |
| 52 | 臺南市 | 龍崎區 | 番社段 | 01120034 | 工業區 | | 85 | |
| 53 | 臺南市 | 龍崎區 | 番社段 | 01120035 | 工業區 | | 261 | |
| 54 | 臺南市 | 龍崎區 | 番社段 | 01130000 | 工業區 | | 794 | |
| 55 | 臺南市 | 龍崎區 | 番社段 | 01130001 | 工業區 | | 268 | |
| 56 | 臺南市 | 龍崎區 | 番社段 | 01140000 | 工業區 | | 664 | |
| 57 | 臺南市 | 龍崎區 | 番社段 | 01140003 | 工業區 | | 403 | |
| 58 | 臺南市 | 龍崎區 | 番社段 | 01140005 | 工業區 | | 1,697 | |
| 59 | 臺南市 | 龍崎區 | 番社段 | 01140006 | 工業區 | | 630 | |
| 60 | 臺南市 | 龍崎區 | 番社段 | 01140014 | 工業區 | | 897 | |
| 61 | 臺南市 | 龍崎區 | 番社段 | 01140016 | 工業區 | | 626 | |
| 62 | 臺南市 | 龍崎區 | 番社段 | 01140019 | 工業區 | | 878 | |

| 編號 | 縣市 | 區域 | 地段 | 地號 | 使用分區 | 用地編定 | 謄本面積 (平方公尺) | 管理機關 |
|-----|-----|-----|-----|----------|--------|--------------|------------------|--------------|
| 63 | 臺南市 | 龍崎區 | 番社段 | 01150000 | 工業區 | 特定目的 事業用地 | 19,790 | 國有財產署 |
| 64 | 臺南市 | 龍崎區 | 番社段 | 01150005 | 工業區 | | 816 | |
| 65 | 臺南市 | 龍崎區 | 番社段 | 01150006 | 工業區 | | 3,756 | |
| 66 | 臺南市 | 龍崎區 | 番社段 | 01180002 | 工業區 | | 131 | |
| 67 | 臺南市 | 龍崎區 | 番社段 | 01180003 | 工業區 | | 5,645 | |
| 68 | 臺南市 | 龍崎區 | 番社段 | 01180016 | 工業區 | | 330 | |
| 69 | 臺南市 | 龍崎區 | 番社段 | 01180017 | 工業區 | | 286 | |
| 70 | 臺南市 | 龍崎區 | 番社段 | 01180018 | 工業區 | | 2,340 | |
| 71 | 臺南市 | 龍崎區 | 番社段 | 01190002 | 工業區 | | 354 | |
| 72 | 臺南市 | 龍崎區 | 番社段 | 01200000 | 工業區 | | 2,410 | |
| 73 | 臺南市 | 龍崎區 | 番社段 | 01200001 | 工業區 | | 761 | |
| 74 | 臺南市 | 龍崎區 | 番社段 | 01200002 | 工業區 | | 7,614 | |
| 75 | 臺南市 | 龍崎區 | 番社段 | 01210000 | 工業區 | | 705,530 | |
| 76 | 臺南市 | 龍崎區 | 番社段 | 01220000 | 工業區 | | 1,018 | |
| 77 | 臺南市 | 龍崎區 | 番社段 | 01270002 | 山坡地保育區 | 丁種建築 用地 | 716 | |
| 78 | 臺南市 | 龍崎區 | 番社段 | 01270003 | 山坡地保育區 | | 170 | |
| 79 | 臺南市 | 龍崎區 | 番社段 | 01270004 | 山坡地保育區 | | 252 | |
| 80 | 臺南市 | 龍崎區 | 番社段 | 01270005 | 山坡地保育區 | | 378 | |
| 81 | 臺南市 | 龍崎區 | 番社段 | 01270006 | 山坡地保育區 | | 48 | |
| 82 | 臺南市 | 龍崎區 | 番社段 | 01270007 | 山坡地保育區 | | 29 | |
| 83 | 臺南市 | 龍崎區 | 番社段 | 08260000 | 工業區 | 特定目的 事業用地 | 27,739 | |
| 84 | 臺南市 | 龍崎區 | 番社段 | 08260001 | 工業區 | | 180,000 | |
| 85 | 臺南市 | 龍崎區 | 番社段 | 08400000 | 工業區 | | 2,090 | |
| 86 | 臺南市 | 龍崎區 | 番社段 | 08410000 | 工業區 | | 755 | |
| 87 | 臺南市 | 龍崎區 | 番社段 | 08410001 | 工業區 | | 877 | |
| 88 | 臺南市 | 龍崎區 | 番社段 | 08420000 | 工業區 | | 2,465 | |
| 89 | 臺南市 | 龍崎區 | 番社段 | 08420001 | 工業區 | | 316 | |
| 90 | 臺南市 | 龍崎區 | 番社段 | 08430000 | 工業區 | | 4,900 | |
| 91 | 臺南市 | 龍崎區 | 番社段 | 08490000 | 工業區 | | 1,090,673 | |
| | | | 小計 | | | | 2,801,250 | |
| 92 | 臺南市 | 龍崎區 | 番社段 | 826-2 | 工業區 | 水利用地 | 3,230 | 國有財產署 |
| 93 | 臺南市 | 龍崎區 | 番社段 | 826-3 | 工業區 | | 10,209 | |
| 94 | 臺南市 | 龍崎區 | 番社段 | 826-4 | 工業區 | | 1,220 | |
| 95 | 臺南市 | 龍崎區 | 番社段 | 112-22 | 工業區 | | 1,450 | |
| 96 | 臺南市 | 龍崎區 | | 未登錄地 | | | 8,920 | 臺南市政府 工務局 |
| | | | 小計 | | | | 25,029 | |
| 97 | 臺南市 | 龍崎區 | 番社段 | 56-6 | 工業區 | 交通用地 | 1,160 | |
| 98 | 臺南市 | 龍崎區 | 番社段 | 56-19 | 工業區 | | 53 | |
| 99 | 臺南市 | 龍崎區 | 番社段 | 56-20 | 工業區 | | 29 | |
| 100 | 臺南市 | 龍崎區 | 番社段 | 56-21 | 工業區 | | 26 | |
| 101 | 臺南市 | 龍崎區 | 番社段 | 56-22 | 工業區 | | 267 | |
| 102 | 臺南市 | 龍崎區 | 番社段 | 56-23 | 工業區 | | 7 | |
| 103 | 臺南市 | 龍崎區 | 番社段 | 56-25 | 工業區 | | 244 | |

| 編號 | 縣市 | 區域 | 地段 | 地號 | 使用分區 | 用地編定 | 謄本面積 (平方公尺) | 管理機關 |
|-----|-----|-----|-----|-------|------|------|------------------|--------------|
| 104 | 臺南市 | 龍崎區 | 番社段 | 56-26 | 工業區 | 交通用地 | 89 | 臺南市政府 工務局 |
| 105 | 臺南市 | 龍崎區 | 番社段 | 56-28 | 工業區 | | 752 | |
| 106 | 臺南市 | 龍崎區 | 番社段 | 56-41 | 工業區 | | 202 | |
| 107 | 臺南市 | 龍崎區 | 番社段 | 58-3 | 工業區 | | 217 | |
| 108 | 臺南市 | 龍崎區 | 番社段 | 58-4 | 工業區 | | 89 | |
| 109 | 臺南市 | 龍崎區 | 番社段 | 58-10 | 工業區 | | 23 | |
| 110 | 臺南市 | 龍崎區 | 番社段 | 58-11 | 工業區 | | 341 | |
| | | | 小計 | | | | 3,499 | |
| | | | 總計 | | | | 2,829,778 | |

六、擬廢止範圍之後續土地使用計畫

(一)自然保留區

149.02公頃劃設為自然保留區。依據文化資產保存法第86條第1項規定：「自然保留區禁止改變或破壞其原有自然狀態」。另同法第86條第2項規定：「為維護自然保留區之原有自然狀態，除其他法律另有規定外，非經主管機關許可，不得任意進入其區域範圍」，該範圍將作為基因保存永久觀察、教育及科學研究利用。

(二)地質公園

132.2公頃劃設為地質公園範圍，除6公頃核心區因屬地質地形最脆弱敏感之區域，且有潛移現象的裸岩斜坡禁止進入外，其餘則劃為緩衝區，以地景保育、地景旅遊及環境教育社區參與四大核心價值，結合當地文化歷史規劃活動空間，以設立告示牌、保護措施規劃、文宣品及在地推廣等為後續執行方向。

(三) 自然保留區及地質公園核心區均由臺南市政府農業局管理維護，其餘緩衝區則由臺南市政府委託臺南市龍崎在地組織進行管理維護。