

# 651

FEB./25

從服中心電子報

Export Processing Zone  
Administration Ministry Of  
Economic Affairs



場地預約

## 【綜合球場休館】

下列期間為無開放，請勿預約

2月27日(五)及2月28日(六) 和平紀念日假期



## 員工協助方案講習PART2

### 【為自己留一刻、婦女節芳療時光】

 3/6 (五) 17:00-20:00

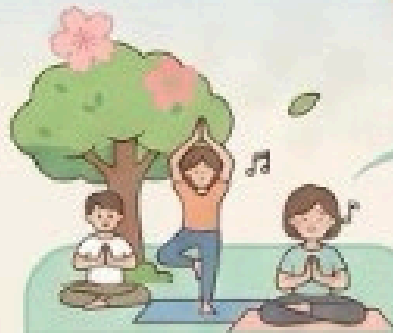
 從業員工服務中心302教室

課程內容：香氛體驗與放鬆技巧、手作擴香石

 已經報名的學員，別忘了準時參加



# 推動工作與生活平衡 補助計畫



員工支持與  
身心健康



員工關懷與協助課程

每年最高補助  
6萬元



員工紓壓課程

每年最高補助  
6萬元



打造友善家庭職場



友善家庭措施

每年最高補助  
20萬元

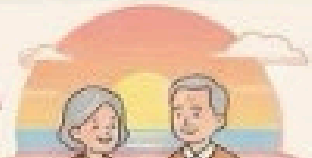
新增補助  
「單身聯誼活動」



員工子女  
臨時協助空間

每年最高補助  
20萬元

臨時陪伴人員鐘點費  
提高每小時300元

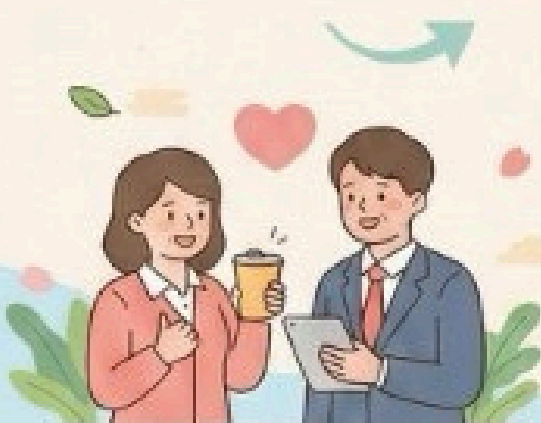


關懷中高齡及  
高齡員工



退休準備與  
調適協助措施

每年最高補助  
50萬元



申請資訊

申請期間

115年2月1日至5月31日止

更多資訊

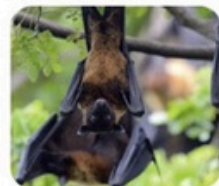
請瀏覽「工作生活平衡網」  
(<https://wlb.mol.gov.tw>)

# 立百病毒感染症

由立百病毒引起。自然宿主為果蝠(狐蝠屬)，並可感染豬隻等中間宿主，再傳染給人類。國內自2000年監測至今均無人類或動物確定病例。

## 傳染方式

主要分為動物傳人、食物傳播以及有限的人傳人三類，包含直接接觸病豬、食用遭帶病毒的果蝠污染的生椰棗樹汁等食品，或經由密切接觸病人造成感染。






© brydyak/FreePik

## 臨床症狀

初期常出現發燒、頭痛、肌肉痠痛、嘔吐與喉嚨痛，隨後可能進展為頭暈、嗜睡、意識改變及急性腦炎。部分個案可出現肺炎與嚴重呼吸併發症。致死率約40-75%。

# 立百病毒感染症預防方法

- ◆ 目前尚無核准之疫苗及藥物
- ◆ 避免前往立百病毒流行地區  
(孟加拉、印度喀拉拉州及西孟加拉州)
- ◆ 如前往流行疫情區域，應做到：
  - ◆ 避免接觸蝙蝠與豬隻，  
或接觸可能被蝙蝠污染的環境與物品
  - ◆ 避免飲用生椰棗樹汁及食用受污染水果
  - ◆ 保持良好個人衛生(勤洗手、注意飲食清潔)

# 延長線不是萬能線 用對才安全!

## 買延長線，要注意什麼？



**有認證才安心：**  
選擇有「商品安全標章」的  
延長線，品質有保證！



商品檢驗標識  
經濟部標準檢驗局  
(J) C1  
1052790



**挑對規格很重要：**檢視外包裝標示的型號與規格（如：電壓、電流及功率）。

## 安全守則

### 不插太多

延長線也有極限，別把它當插座派對！



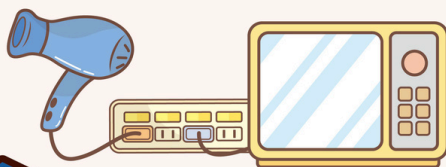
### 要常檢查

線破了、插頭鬆了、發熱，立刻淘汰它！



### 定期更換

延長線 ≠ 永久插座！



### 高功率電器不共用

電鍋、烤箱、電暖器、吹風機等，應避免使用同一條延長線。



選對延長線、用對方式，讓你電力滿滿、安全百分百！



更多資訊請上行政院  
消費者保護會網站查詢



行政院消費者保護處